

မြန်မာနိုင်ငံ ပဲမျိုးစုံနှင့် နှမ်းကုန်သည်များအသင်း

မြန်မာ့ ပဲပုတ်၏ ရှေ့အလားအလာ

၂၀၁၈ ခုနှစ်၊ ဇူလိုင်လ

မာတိကာ

- နိဒါန်း
- ပဲပုတ်သီးနို့
- ပဲပုတ် စိုက်ပျိုးထုတ်လုပ်မှုနှင့် ကုန်သွယ်မှု
- မြန်မာနိုင်ငံ အခြေအနေ
- နိုင်ငံတကာ အခြေအနေ
- ပဲပုတ်သီးနို့၏ ရှေ့အလားအလာ
- သုံးသပ်ချက်
- အကြံပြုချက်များ
- နိဂုံး

နိဒါန်း

- ပဲမျိုးစုံ စိုက်ဧက (၁၁.၃၃)သန်း (စပါး ဧက ၁၇.၈၁ သန်းပြီးလျှင် ဒုတိယ အများဆုံး) (သီးနှံစုစုပေါင်း စိုက်ဧရိယာ ဧက ၅၁.၄၈ သန်း၏ ၂၂%)
- ပဲပုတ် စိုက်ဧက ထောင်ပေါင်း (၃၄၅)၊ ပဲစုစုပေါင်း စိုက်ဧရိယာ၏ (၃%)၊
- ပဲပုတ်အထွက် မ/တန်ထောင်ပေါင်း (၂၁၄)၊ ပဲစုစုပေါင်းအထွက်၏ (၃%)
- နှစ်ကာလကြာရှည်စွာစိုက်ခဲ့သည့် ပဲသီးနှံတစ်မျိုး၊ပြည်တွင်း စားသုံးမှု - အထူးသဖြင့် ရှမ်းပြည်နယ်၌ အများဆုံး၊
- ပြည်ပတင်ပို့မှု၊ စားသုံးဆီ ကြိတ်ဝါးမှု၊ ပဲနို့နှင့် အခြားစားသုံးပစ္စည်း ထုတ်လုပ်မှု အတွေ့အကြုံများ ရှိ



ပဲပုတ်သီးနံ

ပဲပုတ်သီးနို့

- Soybean (Glycine max; Glycine soja)
- ရှေးအကျဆုံးသီးနှံတစ်မျိုး
- ပရိုတိန်း (၄၀-၄၅%)၊ အဆီ (၁၉-၂၀%)၊ ကစီဓာတ် (၃၄%)၊ ပြာဓာတ်
- လင်းတာတုံပြန်မှု ရှိ (လင်းတာတိုပင်၊ ၁၄ နာရီနှင့် အောက်လို)
- သက်လျင်၊ သက်ကြီး (၇၅-၉၀) (၁၀၀-၁၂၀)ရက်
- အပင်ပုံစံ - Determinate/ Indeterminatae
- အစေ့အရွယ်အစား (အစေ့ ၁၀၀ အလေးချိန် ၄ - ၂၀ ဂရမ်)
- တစ်ဧကမျိုးနှုန်း - ၁၄ ပြည်- ၁ တင်း (အတန်းစိုက်)၊ ၁.၅ တင်း(ကြဲပက်စိုက်)
- အကွာအဝေး - တန်းကြား ၁၂-၁၈”/ ၂၄” ပင်ကြား ၂-၃”
- စိုက်ချိန် - မိုးကြိုရေသွင်း (Feb)/ မိုးဦး (May)/ မိုးလယ် (Aug-Sep)/ မိုးနှောင်း (mid-Oct – mid-Nov)
- တစ်ဧက ပျမ်းမျှအထွက်နှုန်း - ၁၈.၈၇ တင်း (၇၂ ပေါင်/တင်း)

အာဟာရဇာတ် ပါဝင်မှု

Soybean, mature seeds, raw

Nutritional value per 100 g (3.5 oz)

Energy	1,866 kJ (446 kcal)
Carbohydrates	30.16 g
Sugars	7.33 g
Dietary fiber	9.3 g
Fat	19.94 g
Saturated	2.884 g
Monounsaturated	4.404 g
Polyunsaturated	11.255 g
omega-3	1.330 g
omega-6	9.925 g
Protein	36.49 g
Tryptophan	0.591 g
Threonine	1.766 g
Isoleucine	1.971 g
Leucine	3.309 g
Lysine	2.706 g
Methionine	0.547 g
Cystine	0.655 g
Phenylalanine	2.122 g
Tyrosine	1.539 g
Valine	2.029 g
Arginine	3.153 g
Histidine	1.097 g
Alanine	1.915 g
Aspartic acid	5.112 g
Glutamic acid	7.874 g
Glycine	1.880 g
Proline	2.379 g
Serine	2.357 g

Vitamins	Quantity	%DV [†]
Vitamin A equiv.	1 µg	0%
Thiamine (B ₁)	0.874 mg	76%
Riboflavin (B ₂)	0.87 mg	73%
Niacin (B ₃)	1.623 mg	11%
Pantothenic acid (B ₅)	0.793 mg	16%
Vitamin B ₆	0.377 mg	29%
Folate (B ₉)	375 µg	94%
Vitamin B ₁₂	0 µg	0%
Choline	115.9 mg	24%
Vitamin C	6.0 mg	7%
Vitamin E	0.85 mg	6%
Vitamin K	47 µg	45%

Minerals	Quantity	%DV [†]
Calcium	277 mg	28%
Copper	1.658 mg	83%
Iron	15.7 mg	121%
Magnesium	280 mg	79%
Manganese	2.517 mg	120%
Phosphorus	704 mg	101%
Potassium	1797 mg	38%
Sodium	2 mg	0%
Zinc	4.89 mg	51%

Other constituents	Quantity
Water	8.54 g
Cholesterol	0 mg

[Link to Complete USDA Nutrient Database Entry](#)

Units

µg = micrograms • mg = milligrams
IU = International units

[†]Percentages are roughly approximated using US recommendations for adults.

အာဟာရဓာတ် ပါဝင်မှု

Nutrient component:	Maize / Corn ^[A]	Rice (white) ^[B]	Rice (brown) ^[I]	Wheat ^[C]	Potato ^[D]	Cassava ^[E]	Soybean (Green) ^[E]	Sweet potato ^[G]	Yam ^[Y]	Sorghum ^[H]	Plantain ^[Z]	RDA
Water (g)	10	12	10	13	79	60	68	77	70	9	65	3000
Energy (kJ)	1528	1528	1549	1369	322	670	615	360	494	1419	511	8368–10,460
Protein (g)	9.4	7.1	7.9	12.6	2.0	1.4	13.0	1.6	1.5	11.3	1.3	50
Fat (g)	4.74	0.66	2.92	1.54	0.09	0.28	6.8	0.05	0.17	3.3	0.37	
Carbohydrate (g)	74	80	77	71	17	38	11	20	28	75	32	130
Fiber (g)	7.3	1.3	3.5	12.2	2.2	1.8	4.2	3	4.1	6.3	2.3	30
Sugar (g)	0.64	0.12	0.85	0.41	0.78	1.7	0	4.18	0.5	0	15	
Calcium (mg)	7	28	23	29	12	16	197	30	17	28	3	1000
Iron (mg)	2.71	0.8	1.47	3.19	0.78	0.27	3.55	0.61	0.54	4.4	0.6	8
Magnesium (mg)	127	25	143	126	23	21	65	25	21	0	37	400
Phosphorus (mg)	210	115	333	288	57	27	194	47	55	287	34	700
Potassium (mg)	287	115	223	363	421	271	620	337	816	350	499	4700
Sodium (mg)	35	5	7	2	6	14	15	55	9	6	4	1500

စားသုံးမှု

- ပဲပုတ်အမှုန့် - ပေါင်မုန့်၊ ဘီစကစ်၊ ချိုချဉ် ..
- ပဲနို့ - ထောပတ်၊ ဒိန်ချဉ်၊ ရေခဲမုန့် ..
- ပဲပြား (Curd)
- ပဲပုတ်ပြား
- ပဲပုတ်အစို
- ပဲငံပြာရည်၊ ကြာညို၊ မိဆော
- တိုဟူး
- ပဲပုတ်စေ့လှော်

စားသုံးဆီ
စက်မှုကုန်ကြမ်းသုံးဆီ

ကြိတ်ဖတ် - တိရိစ္ဆာန်အစာ

ဘိုင်အို - ဒီဇယ်

မြန်မာ့ပဲပုတ် စံချိန်စံညွှန်း

FAQ (Fair Average Quality)

(a) Foreign Matters	1.00%	Max
(b) Weevilled Seeds	3.00%	Max
(c) Damaged Otherwise	3.00%	Max
(d) Foreign Beans	0.50%	Max
(e) Broken	0.50%	Max
(f) Sister Beans	1.00%	Max
(g) Moisture Content	14.00%	Max

ပဲပုတ် ရောဂါ/ပိုးမွှားများ

- သံချေးရောဂါ (Rust Disease)
- ဒေါင်နီရွက်ခြောက်ရောဂါ (Downy Mildew Disease)
- ကြပ်ခိုးပုပ်ရောဂါ (Charcoal Rot Disease)

- ရွက်စားပိုး (ငမြောင်တောင်) (Army Worm)
- ပင်စည်ထိုးယင် (Bean Stem Fly)
- အစက်အပြောက် ပဲတောင့်ထိုးပိုး (Spotted Pod Borer)
- ပဲကြမ်းပိုးစိမ်း (Green Stink Bug)

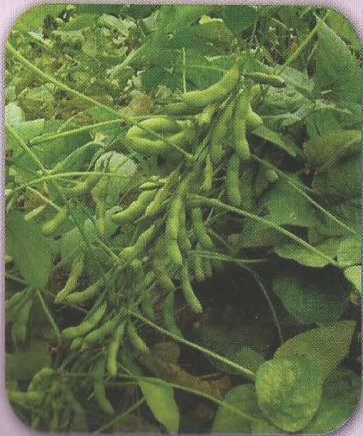
မြန်မာနိုင်ငံ အခြေအနေ



**ပဲပုပ်မျိုးများ၏
အရည်အသွေးလက္ခဏာများ**

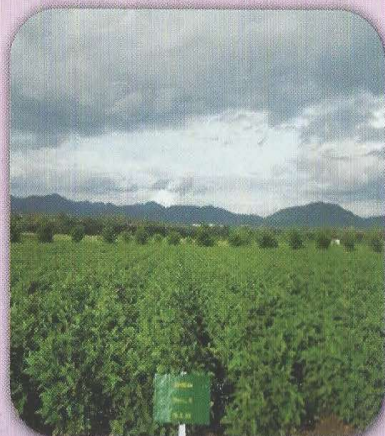
ရေဆင်း - ၆

- ၁။ စိုက်ပျိုးရေးသုတေသနဦးစီးဌာနမှ ဖြန့်ဝေထားသော အလားအလာကောင်းသည့် မျိုးဖြစ်သည်။
- ၂။ သက်တမ်း (၁၀၀-၁၀၅) ရက်ရှိသည်။
- ၃။ တစ်ဧကအထွက်နှုန်း ပျမ်းမျှ (၂၅-၃၀) တင်း ထွက်ရှိနိုင်ပါသည်။
- ၄။ အပင်ပုံသဏ္ဍာန်မှာ Semi-determinate မျိုးဖြစ်သည်။
- ၅။ တစ်ပင်တွင် ပျမ်းမျှသီးတောင့် (၃၀-၃၅) ထိ သီးနိုင်သည်။
- ၆။ သီးတောင့်တစ်တောင့်တွင် အစေ့ (၂-၃) စေ့ ပါဝင်သည်။
- ၇။ အစေ့ (၁၀၀) အလေးချိန် (၁၅) ဂရမ်ရှိသည်။
- ၈။ အစေ့အရောင်မှာ အဝါရောင် ရှိသည်။
- ၉။ ဆီပါဝင်မှုရာခိုင်နှုန်းမှာ ၂၁.၃၉ ဖြစ်သည်။
- ၁၀။ နှုတ်ရောဂါ အသင့်အတင့် ခံနိုင်ရည်ရှိသည်။
- ၁၁။ မိုးရာသီနှင့် စပါးအပြီး သီးထပ်ဒေသမရွေး စိုက်ပျိုးနိုင်သည်။



ရေဆင်း - ၁၁

- ၁။ စိုက်ပျိုးရေးသုတေသနဦးစီးဌာနမှ ဖြန့်ဝေထားသော အလားအလာကောင်းသည့် မျိုးဖြစ်သည်။
- ၂။ သက်တမ်း (၁၁၀-၁၁၅) ရက် ရှိသည်။
- ၃။ တစ်ဧကအထွက်နှုန်း ပျမ်းမျှ (၂၇-၃၀) တင်း ထွက်ရှိနိုင်ပါသည်။
- ၄။ အပင်ပုံသဏ္ဍာန်မှာ Semi-determinate ဖြစ်သည်။
- ၅။ တစ်ပင်တွင် ပျမ်းမျှသီးတောင့် (၃၀-၃၅) ထိ သီးနိုင်သည်။
- ၆။ သီးတောင့်တစ်တောင့်တွင် အစေ့ (၂-၃) စေ့ ပါဝင်သည်။
- ၇။ အစေ့ (၁၀၀) အလေးချိန် (၁၄) ဂရမ်ရှိသည်။
- ၈။ အစေ့အရောင်မှာ အဝါရောင်ရှိသည်။
- ၉။ ဆီပါဝင်မှုရာခိုင်နှုန်းမှာ ၂၁.၉၂ ဖြစ်သည်။
- ၁၀။ အထွက်ကောင်းသက်လတ်မျိုး ဖြစ်သည်။
- ၁၁။ မိုးရာသီနှင့် စပါးအပြီး သီးထပ်ဒေသမရွေး စိုက်ပျိုးနိုင်သည်။



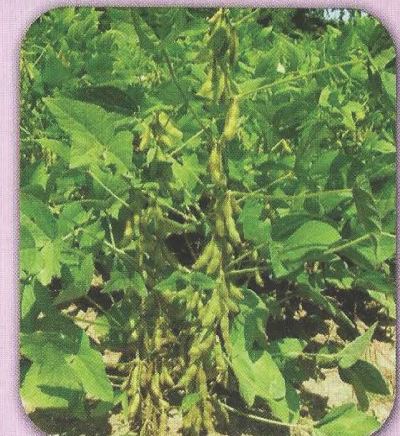
ရေဆင်း - ၁၄

- ၁။ စိုက်ပျိုးရေးသုတေသနဦးစီးဌာနမှ ဖြန့်ဝေထားသော အလားအလာကောင်းသည့် မျိုးဖြစ်သည်။
- ၂။ သက်တမ်း (၇၅-၈၀) ရက်ရှိပြီး ရောဂါဒဏ် ခံနိုင်ရည်ရှိသည်။
- ၃။ တစ်ဧကအထွက်နှုန်းပျမ်းမျှ (၂၀-၂၅) တင်း ထွက်ရှိနိုင်ပါသည်။
- ၄။ အပင်ပုံသဏ္ဍာန်မှာ Determinate ဖြစ်သည်။
- ၅။ တစ်ပင်တွင် ပျမ်းမျှသီးတောင့် (၂၅-၂၈) ထိ သီးနိုင်သည်။
- ၆။ သီးတောင့်တစ်တောင့်တွင် အစေ့ (၂-၃) စေ့ ပါဝင်သည်။
- ၇။ အစေ့ (၁၀၀) အလေးချိန် (၁၅) ဂရမ်ရှိသည်။
- ၈။ အစေ့အရောင်မှာ မရမ်းရောင်ရှိသည်။
- ၉။ ဆီပါဝင်မှုရာခိုင်နှုန်းမှာ ၁၅.၇၈ ဖြစ်သည်။
- ၁၀။ အရည်အသွေးကောင်း၍ Downy mildew ရောဂါခံနိုင်ရည် ရှိသည်။
- ၁၁။ မိုးရာသီတွင် ဒေသမရွေး စိုက်ပျိုးနိုင်သည်။

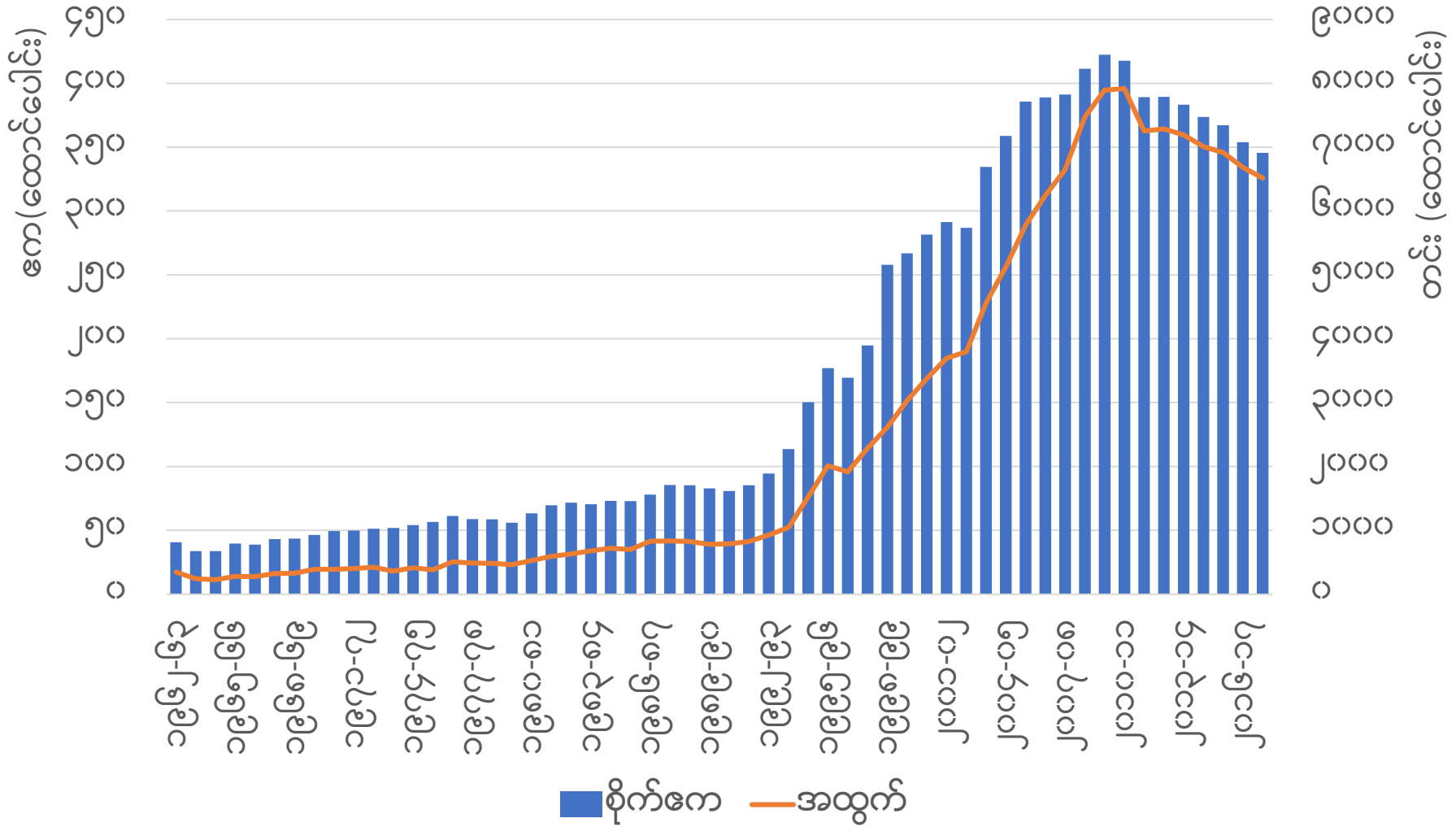


KUSL 20004

- ၁။ စိုက်ပျိုးရေးသုတေသနဦးစီးဌာနမှ ဖြန့်ဝေမည့် အလားအလာကောင်းသည့် မျိုး ဖြစ်သည်။
- ၂။ သက်တမ်း (၁၀၀-၁၀၅) ရက်ရှိပြီး ရောဂါဒဏ် ခံနိုင်ရည်ရှိသည်။
- ၃။ တစ်ဧကအထွက်နှုန်းပျမ်းမျှ (၂၅-၂၈) တင်း ထွက်ရှိနိုင်ပါသည်။
- ၄။ အပင်ပုံသဏ္ဍာန်မှာ Determinate ဖြစ်သည်။
- ၅။ တစ်ပင်တွင် ပျမ်းမျှသီးတောင့် (၂၅-၃၀) ထိ သီးနိုင်သည်။
- ၆။ သီးတောင့်တစ်တောင့်တွင် အစေ့ (၂-၃) စေ့ ပါဝင်သည်။
- ၇။ အစေ့ (၁၀၀) အလေးချိန် (၁၅) ဂရမ်ရှိသည်။
- ၈။ အစေ့အရောင်မှာ မရမ်းရောင်ရှိသည်။
- ၉။ ဆီပါဝင်မှုရာခိုင်နှုန်းမှာ ၁၈.၉၄ ဖြစ်သည်။
- ၁၀။ ဘက်တီးရီးယားရွက်ပြောက်ရောဂါ ခံနိုင်ရည် ရှိသည်။
- ၁၁။ မိုးရာသီတွင် ဒေသမရွေး စိုက်ပျိုးနိုင်သည်။



မြန်မာနိုင်ငံ ပဲပုတ်စိုက်ပျိုးထုတ်လုပ်မှု (၁၉၆၂-၆၃ မှ ၂၀၁၇-၁၈)

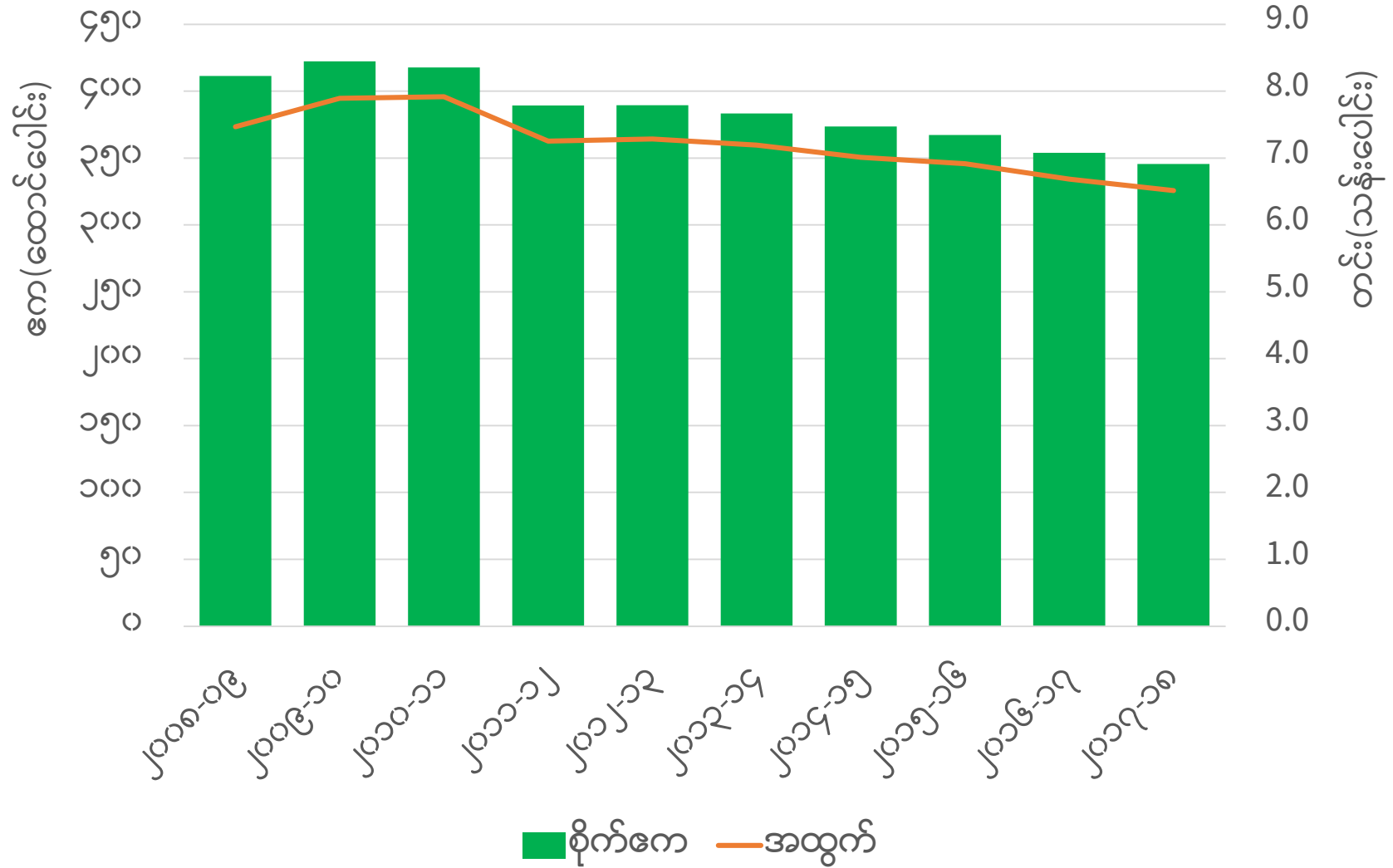


မြန်မာ့ပဲပုတ် စိုက်ပျိုးထွက်ရှိမှု

ခုနှစ်	စိုက်ဧက (၀၀၀)	ရိတ်ဧက (၀၀၀)	အထွက် နှုန်း	အထွက် (၀၀၀)	
				တင်း	မ/တန်
၂၀၀၈-၀၉	၄၁၁	၄၁၁	၁၈.၁၅	၇,၄၆၈	၂၄၄
၂၀၀၉-၁၀	၄၂၂	၄၂၂	၁၈.၆၉	၇,၈၉၂	၂၅၈
၂၀၁၀-၁၁	၄၁၈	၄၁၈	၁၈.၉၆	၇,၉၁၈	၂၅၉
၂၀၁၁-၁၂	၃၈၉	၃၈၉	၁၈.၆၄	၇,၂၅၄	၂၃၇
၂၀၁၂-၁၃	၃၈၉	၃၈၉	၁၈.၇၁	၇,၂၈၅	၂၃၈
၂၀၁၃-၁၄	၃၈၃	၃၈၃	၁၈.၇၇	၇,၁၉၃	၂၃၅
၂၀၁၄-၁၅	၃၇၄	၃၇၃	၁၈.၈၁	၇,၀၁၀	၂၂၉
၂၀၁၅-၁၆	၃၆၇	၃၆၇	၁၈.၈၅	၆,၉၁၅	၂၂၆
၂၀၁၆-၁၇	၃၅၄	၃၅၃	၁၈.၉၁	၆,၆၈၃	၂၁၈
၂၀၁၇-၁၈	၃၄၅	၃၄၅	၁၈.၈၇	၆,၅၁၇	၂၁၃

စစ်မြစ်။ စိုက်/မွေး/ဆည် ဝန်ကြီးဌာန

မြန်မာနိုင်ငံ ပဲပုတ် စိုက်ပျိုးထုတ်လုပ်မှု



မြန်မာ့ပဲပုတ် စိုက်ပျိုးထွက်ရှိမှု

စဉ်	တိုင်းဒေသကြီး/ ပြည်နယ်	ပဲပုတ် (စုစုပေါင်း)				ပဲပုတ် (မိုး)				ပဲပုတ် (ဆောင်း)			
		စိုက်ဧက	ရိတ်ဧက	အထွက်နှုန်း	အထွက်	စိုက်ဧက	ရိတ်ဧက	အထွက်နှုန်း	အထွက်	စိုက်ဧက	ရိတ်ဧက	အထွက်နှုန်း	အထွက်
၁	ပြည်ထောင်စုနယ်မြေ	၅၁၂	၅၁၂	၉.၄၄	၄၈၃၄					၅၁၂	၅၁၂	၉.၄၄	၄၈၃၄
၂	ကချင်	၁၁၉၂၂	၁၁၉၂၂	၁၈.၄၄	၂၁၉၈၆၃	၂၁၉၄	၂၁၉၄	၁၅.၀၅	၃၃၀၁၂	၉၇၂၈	၉၇၂၈	၁၉.၂၁	၁၈၆၈၅၁
၃	ကယား	၁၇၇၄	၁၇၇၄	၁၂.၈၄	၂၂၇၈၆	၈၁၈	၈၁၈	၁၂.၉၆	၁၀၆၀၂	၉၅၆	၉၅၆	၁၂.၇၄	၁၂၁၈၄
၄	ကရင်	၉၉၁၅	၉၉၁၅	၁၆.၁၈	၁၆၀၄၂၀					၉၉၁၅	၉၉၁၅	၁၆.၁၈	၁၆၀၄၂၀
၅	ချင်း	၁၀၅၄	၁၀၅၄	၈.၀၆	၈၄၉၅	၁၀၅၄	၁၀၅၄	၈.၀၆	၈၄၉၅				
၆	စစ်ကိုင်း	၃၈၇၇၇	၃၈၇၇၇	၁၆.၇၁	၆၄၇၉၆၆	၂၀၀၄	၂၀၀၄	၁၁.၈၆	၂၃၇၆၀	၃၆၇၇၃	၃၆၇၇၃	၁၆.၉၇	၆၂၄၂၀၆
၇	တနင်္သာရီ												
၈	ပဲခူး	၂၂၂၇၉	၂၂၂၇၉	၂၀.၈၁	၄၆၃၇၃၆	၁၆၂၂	၁၆၂၂	၁၇.၈၇	၂၈၉၉၂	၂၀၆၅၇	၂၀၆၅၇	၂၁.၀၅	၄၃၄၇၄၄
၉	မကွေး	၆၉၅၉	၆၉၅၉	၁၅.၈၇	၁၁၀၄၆၂	၄၁၈၄	၄၁၈၄	၁၆.၃၈	၆၈၅၂၀	၂၇၇၅	၂၇၇၅	၁၅.၁၁	၄၁၉၄၂
၁၀	မန္တလေး	၂၆၄၀၂	၂၆၄၀၂	၁၃.၀၃	၃၄၄၀၂၈	၅၆၆	၅၆၆	၈.၆၈	၄၉၁၃	၂၅၈၃၆	၂၅၈၃၆	၁၃.၁၃	၃၃၉၁၁၅
၁၁	မွန်	၁၁၈၀	၁၁၈၀	၁၄.၈၉	၁၇၅၆၉					၁၁၈၀	၁၁၈၀	၁၄.၈၉	၁၇၅၆၉
၁၂	ရခိုင်												
၁၃	ရန်ကုန်	၁၈	၁၈	၁၉.၇၈	၃၅၆					၁၈	၁၈	၁၉.၇၈	၃၅၆
၁၄	ရှမ်း	၁၈၅၇၂၉	၁၈၅၅၈၀	၁၉.၃၄	၃၅၈၉၄၁၃	၁၁၃၀၉၆	၁၁၂၉၄၇	၁၈.၈၁	၂၁၂၅၀၅၅	၅၂၆၃၃	၅၂၆၃၃	၂၀.၁၆	၁၄၆၄၃၅၈
	ရှမ်း (တောင်)	၇၃၆၅၇	၇၃၆၅၇	၁၇.၄၇	၁၂၈၆၆၅၉	၅၇၉၄၃	၅၇၉၄၃	၁၇.၂၂	၉၉၈၀၁၁	၁၅၇၁၄	၁၅၇၁၄	၁၈.၃၇	၂၈၈၆၄၈
	ရှမ်း (မြောက်)	၇၇၆၉၅	၇၇၅၄၆	၂၁.၅၈	၁၆၇၃၂၅၂	၃၃၀၅၄	၃၂၉၀၅	၂၁.၅၆	၇၀၉၅၈၈	၄၄၆၄၁	၄၄၆၄၁	၂၁.၅၉	၉၆၃၆၉၄
	ရှမ်း (အရှေ့)	၃၄၃၇၇	၃၄၃၇၇	၁၈.၃၁	၆၂၉၄၈၂	၂၂၀၉၉	၂၂၀၉၉	၁၈.၈၉	၄၁၇၄၆၆	၁၂၂၇၈	၁၂၂၇၈	၁၇.၂၇	၂၁၂၀၁၆
၁၅	ဧရာဝတီ	၃၈၉၂၇	၃၈၉၂၇	၂၃.၈၁	၉၂၆၉၀၂					၃၈၉၂၇	၃၈၉၂၇	၂၃.၈၁	၉၂၆၉၀၂
	စုစုပေါင်း	၃၄၅၄၄၈	၃၄၅၂၉၉	၁၈.၈၇	၆၅၁၆၈၃၀	၁၂၅၅၃၈	၁၂၅၃၈၉	၁၈.၃၇	၂၃၀၃၃၄၉	၂၁၉၉၁၀	၂၁၉၉၁၀	၁၉.၁၆	၄၂၁၃၄၈၁

ဇစ်မြစ်။ စိုက်/မွေး/ဆည် ဝန်ကြီးဌာန

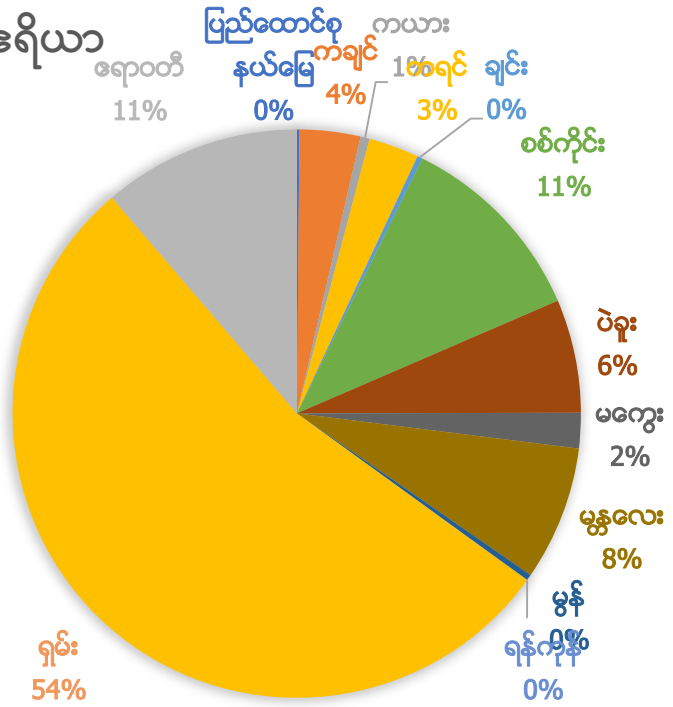
ပဲပုတ်အများဆုံးထွက်သည့်မြို့နယ်များ

၂၀၁၃-၁၄ ခုနှစ် (မတ်လကုန်)

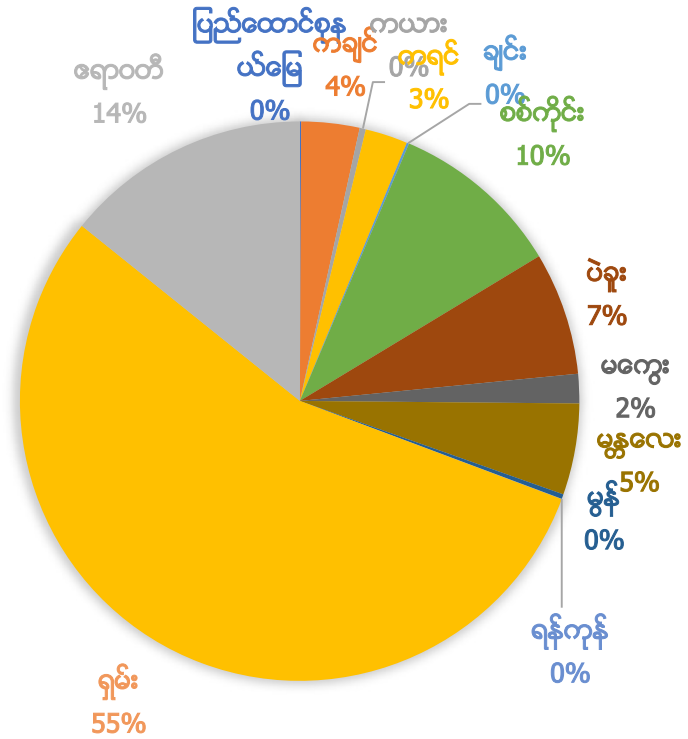
မြို့နယ်	စိုက်ဧက	ရိတ်ဧက	အထွက်နှုန်း	အထွက်
သီပေါ	၂၀၄၇၈	၂၀၄၇၈	၂၂.၃၀	၄၅၆၅၈၄
ရေကြည်	၁၄၁၇၁	၁၄၁၇၁	၂၉.၅၅	၄၁၈၇၅၃
မိုးညို	၁၀၇၂၄	၁၀၇၂၄	၂၂.၇၂	၂၄၃၆၄၉
ဟင်္သာတ	၁၁၉၅၀	၁၁၉၅၀	၂၀.၁၇	၂၄၁၀၃၂
လားရှိုး	၈၆၅၀	၈၆၅၀	၂၄.၁၈	၂၀၉၁၁၈
မြောင်း	၁၂၀၆၉	၁၂၀၆၉	၁၇.၂၅	၂၀၈၁၉၀
မိုးမိတ်	၈၀၇၅	၈၀၇၅	၂၃.၅၂	၁၈၉၉၅၂
မိုးနဲ	၈၉၉၆	၈၉၉၆	၂၀.၈၂	၁၈၇၃၂၂
မတ္တရာ	၁၂၆၃၇	၁၂၆၃၇	၁၃.၁၂	၁၆၅၇၉၇
အင်္ဂပူ	၇၆၁၁	၇၆၁၁	၁၉.၉၆	၁၅၁၉၁၆

စစ်မြစ်။ စိုက်/မွေး/ဆည် ဝန်ကြီးဌာန

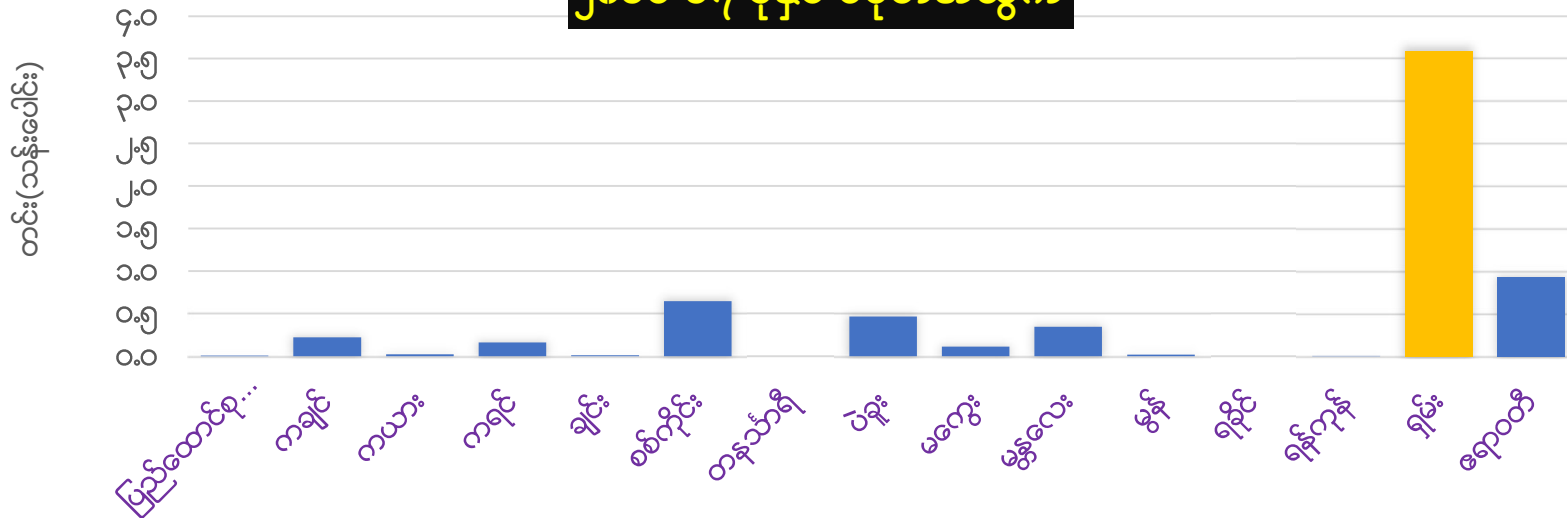
စိုက်ဧရိယာ



အထွက်



၂၀၁၆-၁၇ ခုနှစ် ပဲပုတ်အထွက်



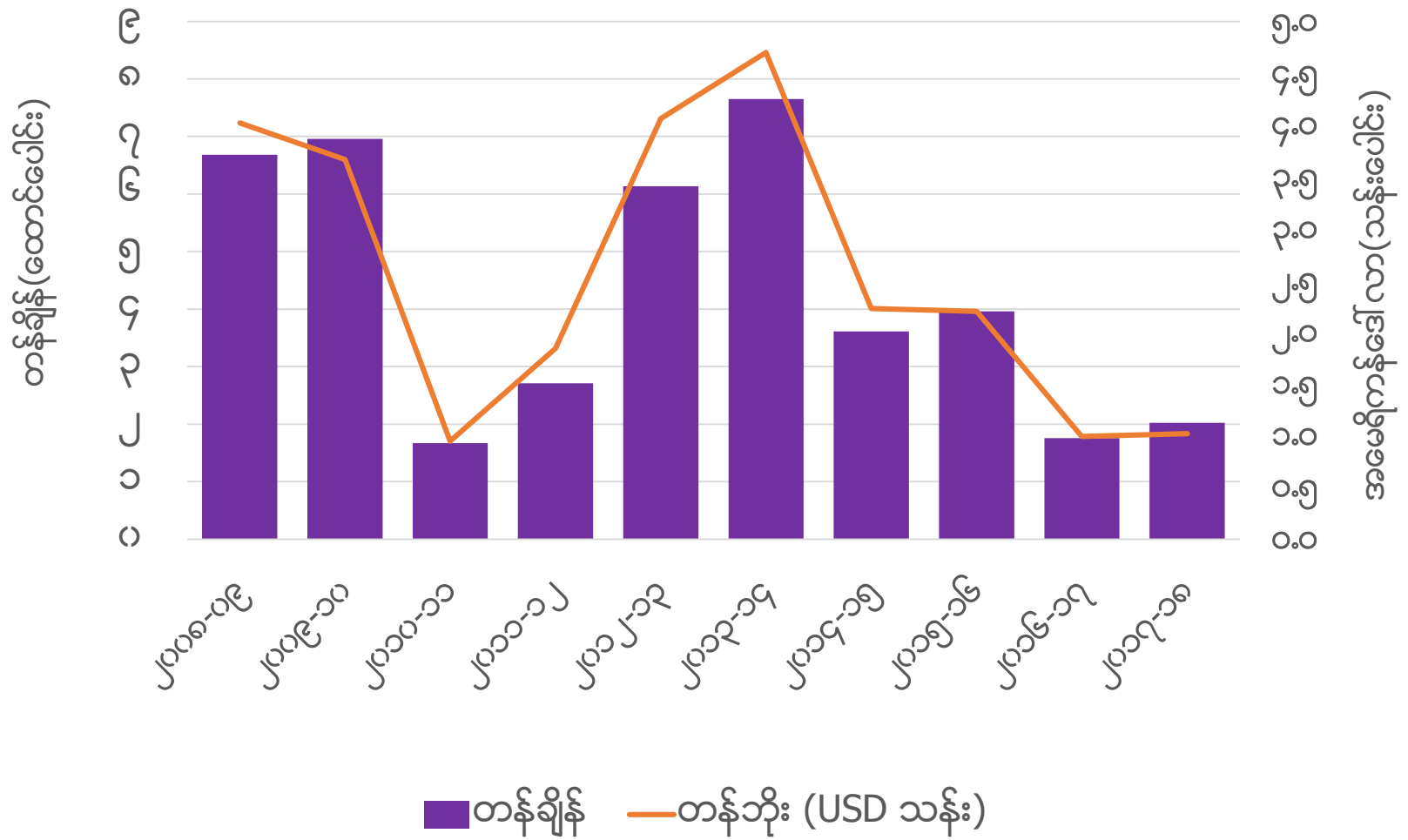
မြန်မာ့ပဲပုတ် ပြည်ပတင်ပို့မှု

မြန်မာနိုင်ငံ ပဲပုတ် ပြည်ပတင်ပို့မှု		
ခုနှစ်	တန်ချိန်	တန်ဖိုး (USD သန်း)
၂၀၁၈-၁၉	၆၆၈၀	၄.၀၂၀
၂၀၁၉-၂၀	၆၉၆၀	၃.၆၆၇
၂၀၂၀-၂၁	၁၆၇၁	၀.၉၄၉
၂၀၂၁-၂၂	၂၇၁၀	၁.၈၄၃
၂၀၂၂-၂၃	၆၁၃၆	၄.၀၆၁
၂၀၂၃-၂၄	၇၆၅၀	၄.၇၀၂
၂၀၂၄-၂၅	၃၆၁၃	၂.၂၂၇
၂၀၂၅-၂၆	၃၉၆၁	၂.၂
၂၀၂၆-၂၇	၁၇၅၇	၀.၉၉၃

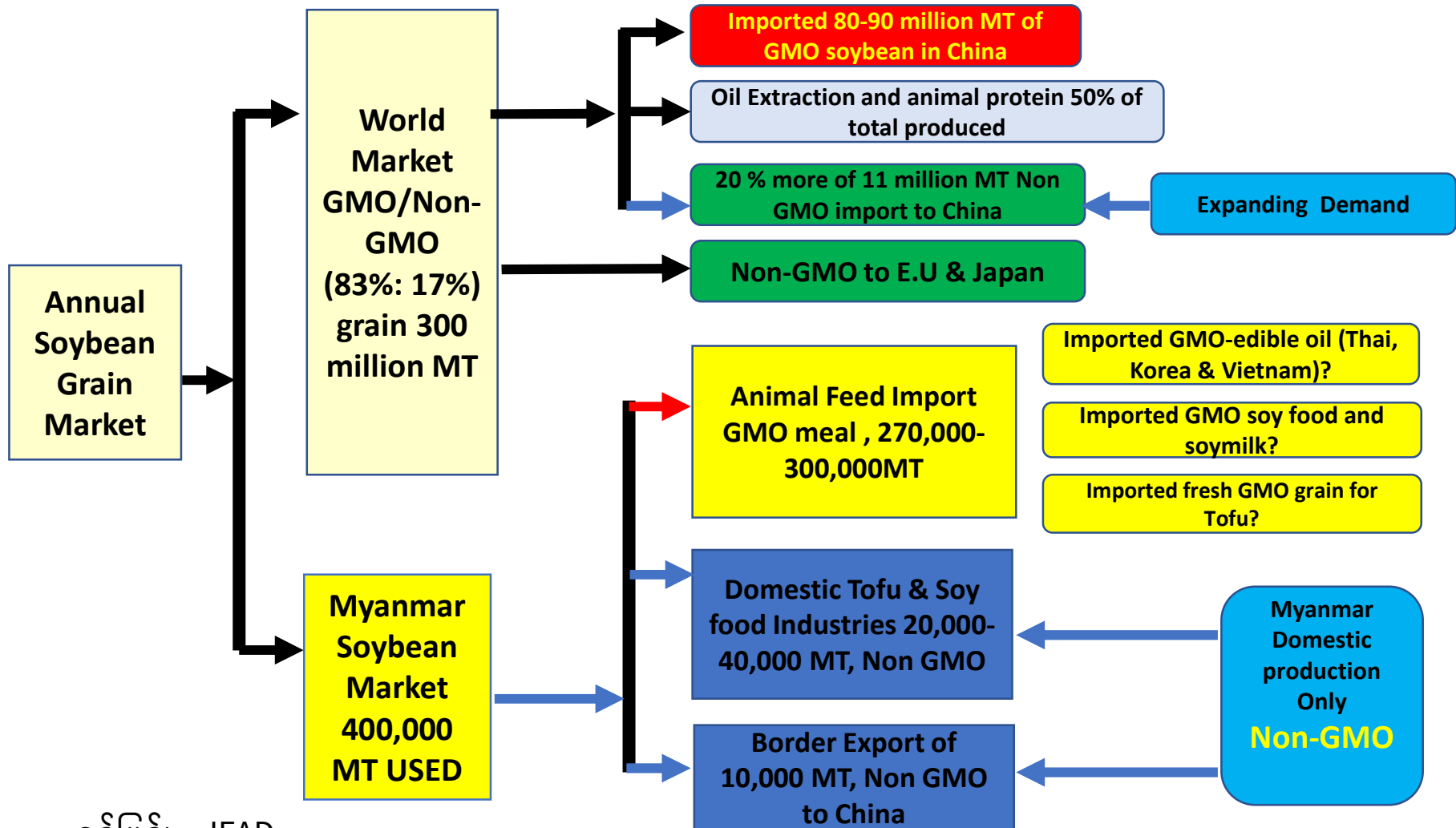
နိုင်ငံအလိုက် ပဲပုတ် တင်ပို့မှု (၂၀၁၇-၁၈ ခုနှစ်)		
နိုင်ငံ	တန်ချိန်	တန်ဖိုး (USD သန်း)
တရုတ်	၁၈၃၄	၀.၉၂၀
တိုင်းဝမ်	၁၃၂	၀.၀၇၄
အိန္ဒိယ	၅၂	၀.၀၂၃
ဂျပန်	၁	၀.၀၀၁
မလေးရှား	၁	၀.၀၀၀၂
စုစုပေါင်း	၂၀၂၀	၁.၀၁၈

ရင်းမြစ်။ စီးပွား/ကူးသန်း ဝန်ကြီးဌာန

မြန်မာနိုင်ငံ၏ ပြည်ပသို့ ပံ့ပိုးတင်ပို့မှု



ပဲပုတ်ဈေးကွက်



ပဲပုတ်ဈေးနှုန်း (၂၀၀၆)

Market	Commodity	Unit	Avg
Bayintnaung	Soybean (Shan)	60 viss	21,600
MDY (Exchange)	Soybean (Myanmar)	53.25 viss	21,335
MDY (Exchange)	Soybean (Shan)	53.25 viss	22,987
Pyay	Soybean	20 viss	8,215
Myingyan	Soybean	viss	391
Monywa	Soybean	18 viss	7,249
Taunggyi	Soybean	viss	416
Aungban	Soybean	viss	446

ကုန်ကျစရိတ်နှင့် ဝင်ငွေ

စဉ်	သီးနှံ အမည်	စိုက်ဧက	တစ်ဧကကုန်ကျစရိတ်				တစ်ဧက အထွက်နှုန်း	တစ်တင်း ကုန်ကျစရိတ်	သီးနှံ ဈေးနှုန်း	သီးနှံတစ်ဧက ဝင်ငွေ	တစ်ဧက အမြတ်ငွေ	သီးနှံတစ်ယူနစ် အပေါ်အမြတ်	ကုန်ကျစရိတ် နှင့်ဝင်ငွေအချိုး
			မိသားစု	ပြင်ပ	ပစ္စည်းတန်ဖိုး	စုစုပေါင်း							
၁	ပဲစင်းငုံ	၁၆၂၆၄၈၀	၆၆၅၀၀	၇၅၅၀၀	၇၃၅၀၀	၂၁၅၅၀၀	၁၅.၂၈	၁၄၁၀၃	၂၀၆၀၀	၃၁၄၇၆၈	၉၉.၆၆၈	၆၄၉၇	၁ : ၁.၄
၂	ပဲတီစိမ်း	၃၀၆၅၂၅၁	၇၁၇၅၀	၇၆၅၀၀	၈၉၀၀၀	၂၃၇.၅၀	၁၅.၇၉	၁၅၀.၂၅	၂၇၀၀၀	၄၃၃၆၀၀	၁၉၆၃၅၀	၁၂၁၄၆	၁ : ၁.၈
၃	ပဲပုပ်	၃၄၇၄၄၈	၇၄၇၅၀	၈၂၂၅၀	၅၇၃၇၅	၂၁၂၃၇၅	၁၈.၇၈	၁၁၃၀၉	၂၅၅၀၀	၄၇၆၇၈၈	၂၆၄၄၁၃	၁၄၁၄၅	၁ : ၂.၂
၄	မတ်ပဲ	၂၄၁၃၆၉၁	၆၉၅၀၀	၈၀၀၀၀	၈၈၀၅၀	၂၃၇၅၅၀	၁၇.၄၈	၁၃၅၉၀	၂၄၀၀၀	၄၁၉၇၆၀	၁၈၂၂၁၀	၁၄၁၄၅	၁ : ၁.၇
၅	ပဲလွမ်း	၃၄၈၈၉၂	၇၂၅၅၀	၇၇၂၀၀	၄၆၇၅၀	၁၉၆၅၀၀	၁၅.၉၂	၁၂၃၄၃	၂၂၉၀၀	၃၃၀၃၁၉	၁၃၃၈၁၉	၉၁၅၁	၁ : ၁.၆
၆	ကုလားပဲ	၉၃၂၄၇၂	၆၈၅၀၀	၇၂၀၀၀	၇၁၀၀၀	၂၁၁၅၀၀	၁၈.၄၂	၁၁၄၈၂	၂၃၀၀၀	၄၂၃၆၆၀	၂၁၂၁၆၀	၁၁၅၁၈	၁ : ၂.၀

ရစ်မြစ်။ စိုက်ပျိုးရေးဦးစီးဌာန

Production quantities of Soybeans by country

2016

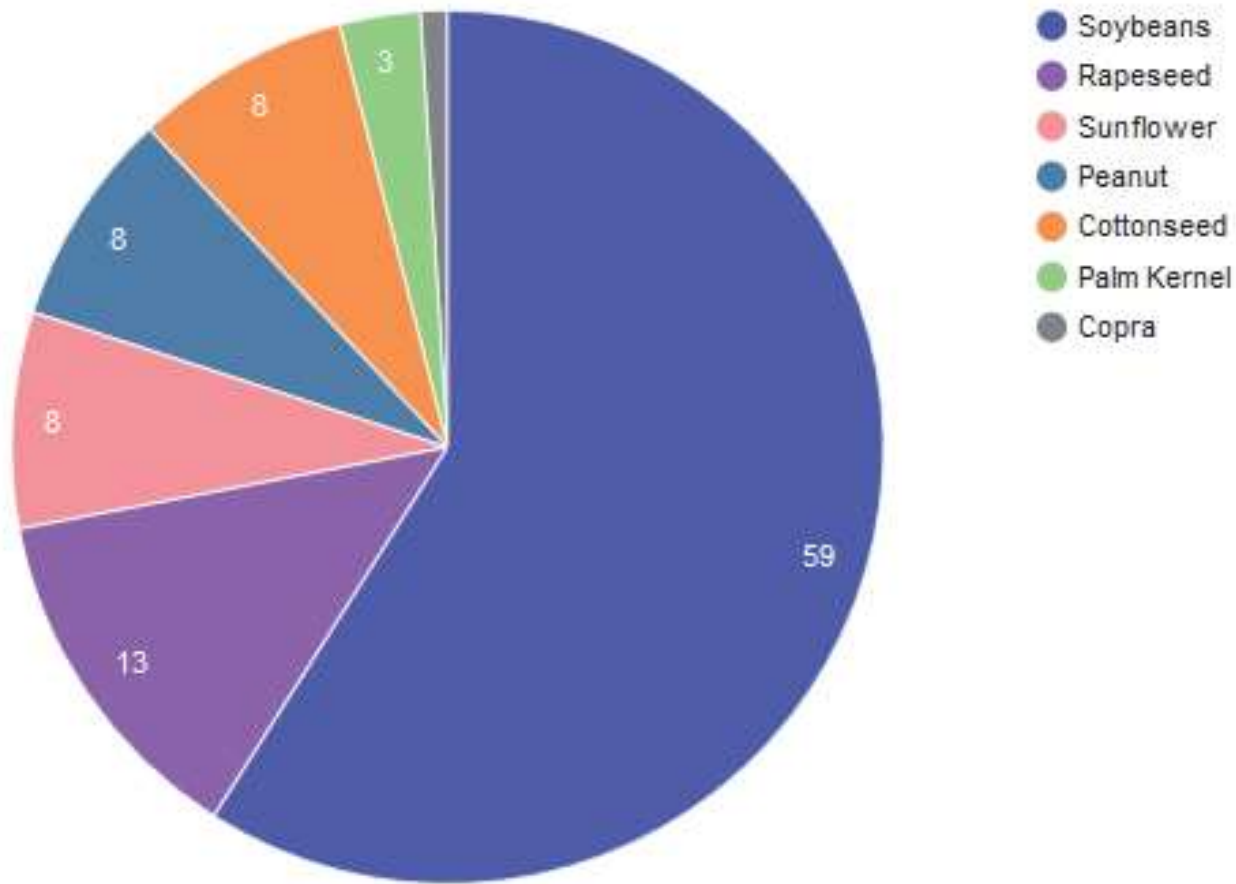


Leaflet | © OpenStreetMap © CartoDB

Source: FAOSTAT

World Oilseed Production

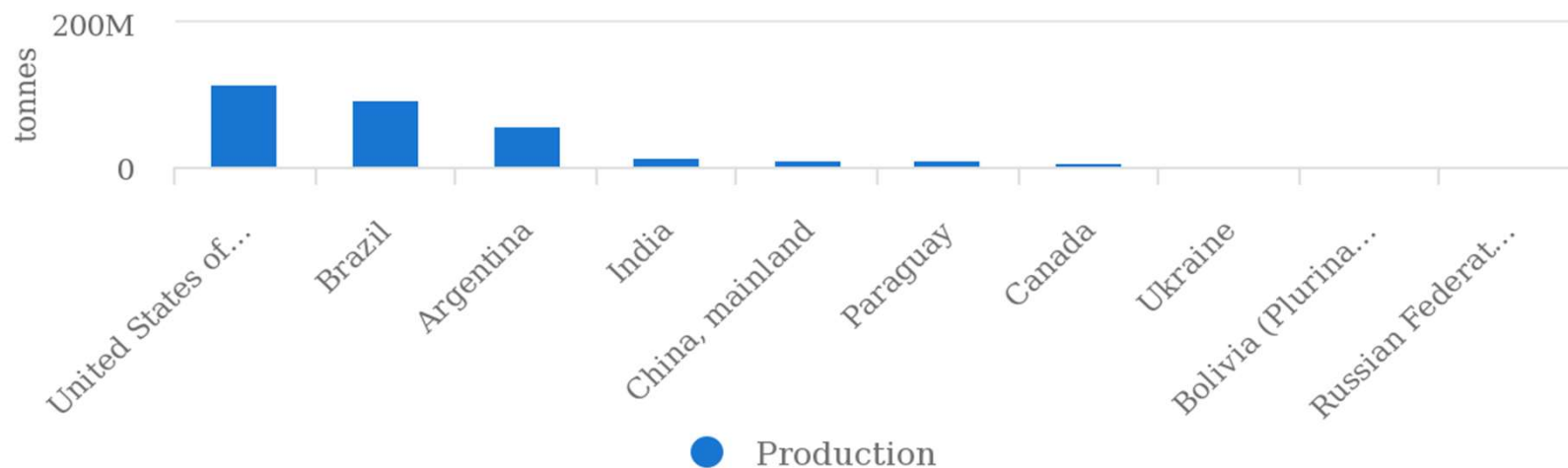
Source: USDA, FAS



World Oilseed Production 2017 (% Percentage)

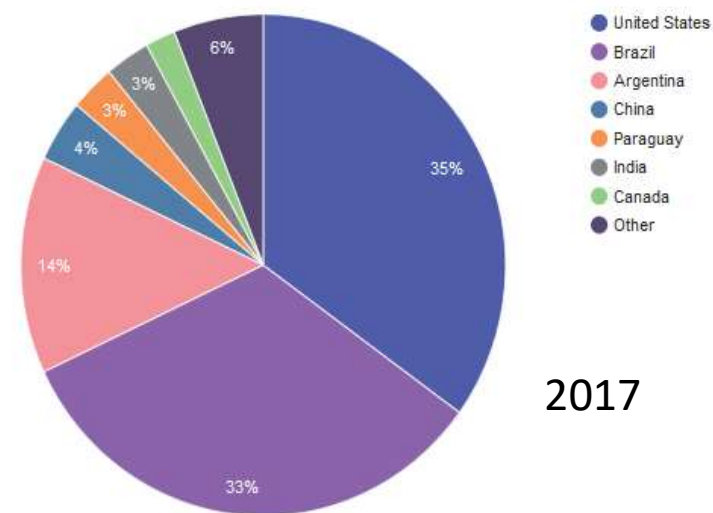
Production of Soybeans: top 10 producers

2016



Source: FAOSTAT (Jun 29, 2018)

Area	Tonnes
United States of America	117,208,380
Brazil	96,296,714
Argentina	58,799,258
India	14,008,000
China, mainland	11,963,244
Paraguay	9,163,030
Canada	5,827,100
Ukraine	4,276,990
Bolivia (Plurinational State of)	3,204,639
Russian Federation	3,135,177



2017

Source: ASA, "SoyStat 2018"

Supply & Demand

AMIS > Market monitor > Supply & Demand > Soybean

Supply & Demand

last release: June 2018



OVERVIEW



WHEAT



MAIZE



RICE



SOYBEAN

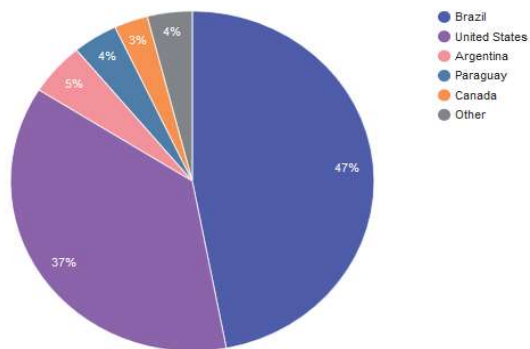
	2017/2018	2018/2019
	estimate	forecast 7 Jun
Production	336.9	358.3
Supply	389.2	397.5
Utilization	352.5	360.4
Trade	151.1	156.9
Ending Stocks	39.2	36.7

in million tonnes

Source: AMIS

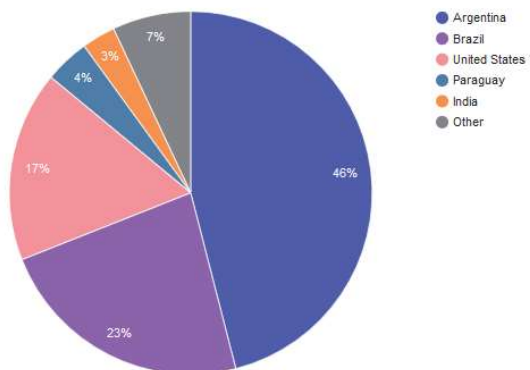
Export

International: World Soybean Exports



World Soybean Exports 2017

International: World Soybean Meal Exports

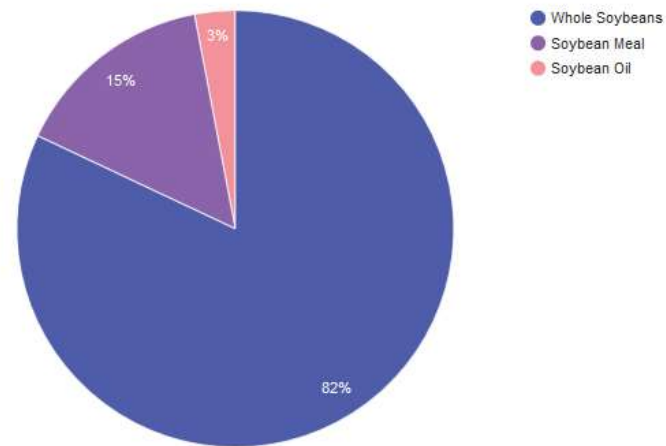


World Soybean Meal Exports 2017

Source: [USDA](#),

Country	Million Bushels	Million Metric Tons
Brazil	2,590	70.5
United States	2,065	56.2
Argentina	250	6.8
Paraguay	213	5.8
Canada	202	5.5
Other	213	5.8
Total	5,534	150.6

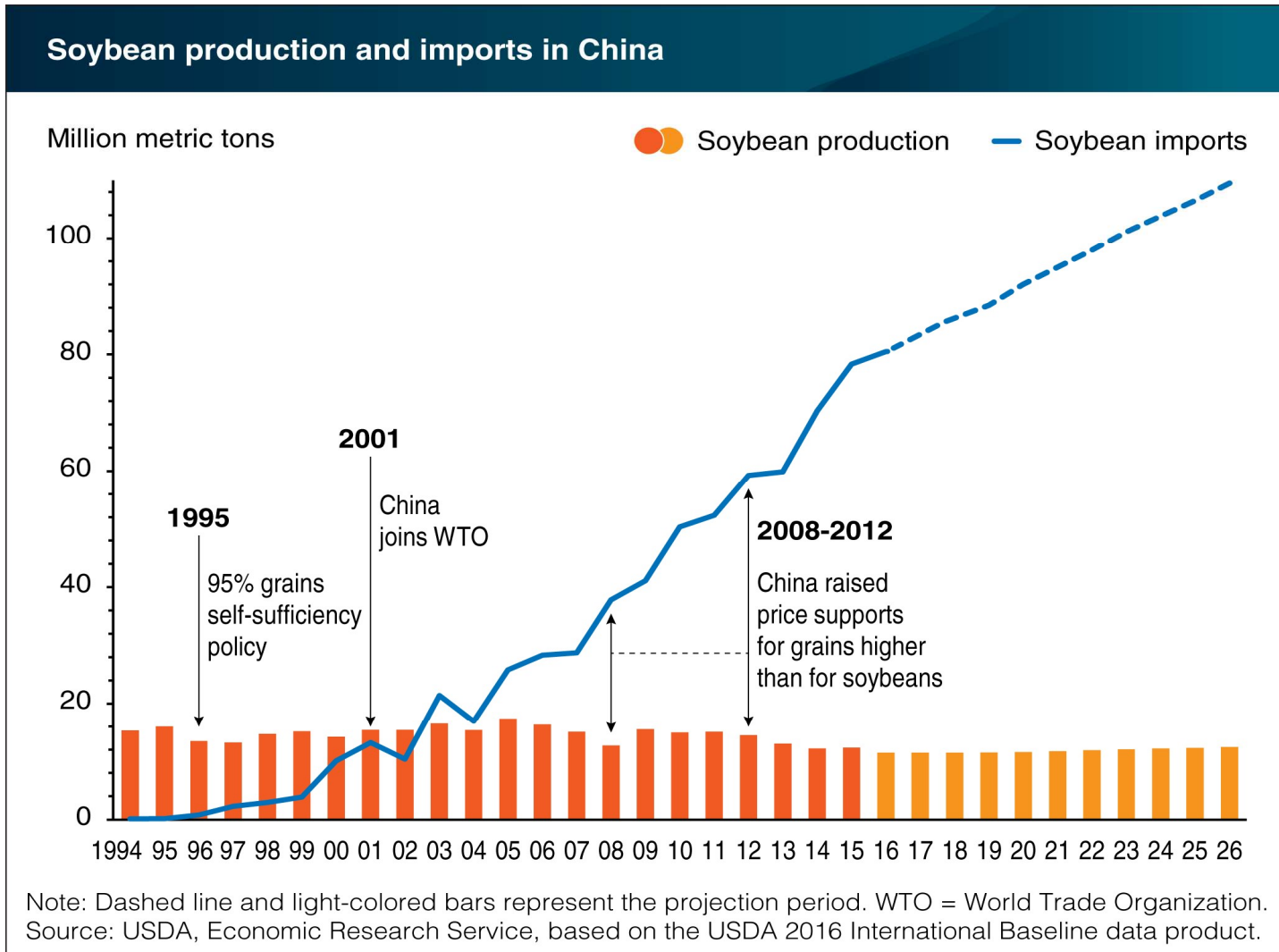
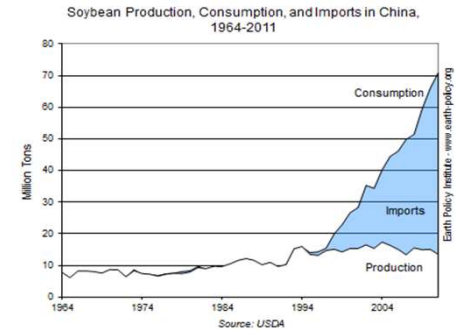
U.S. Exports: Soy Exports by Customer



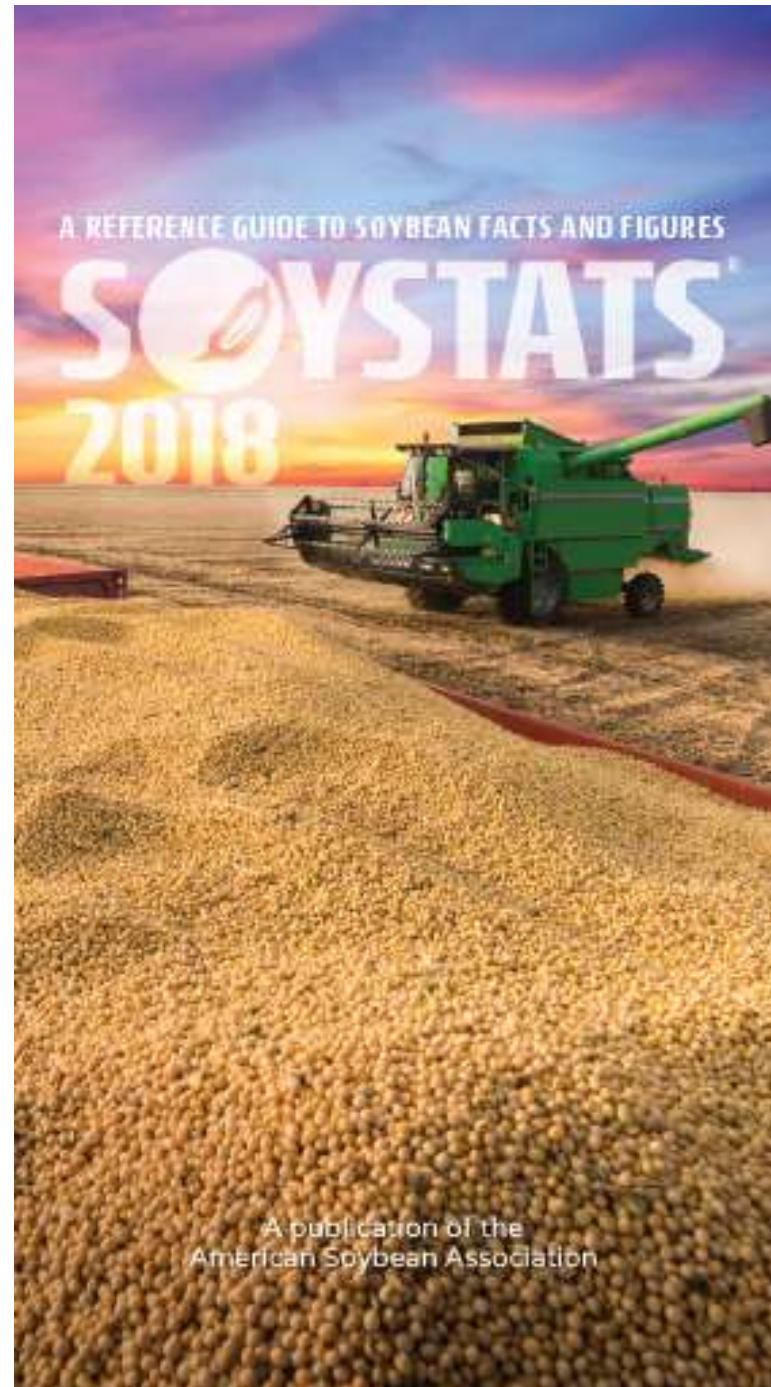
U.S. Soybean & Soy Product Exports 2017

Source: ASA, "SoyStat 2018"

တရုတ်၏ ပဲပုတ်လိုအပ်ချက်



ASA
SoyStat
2018





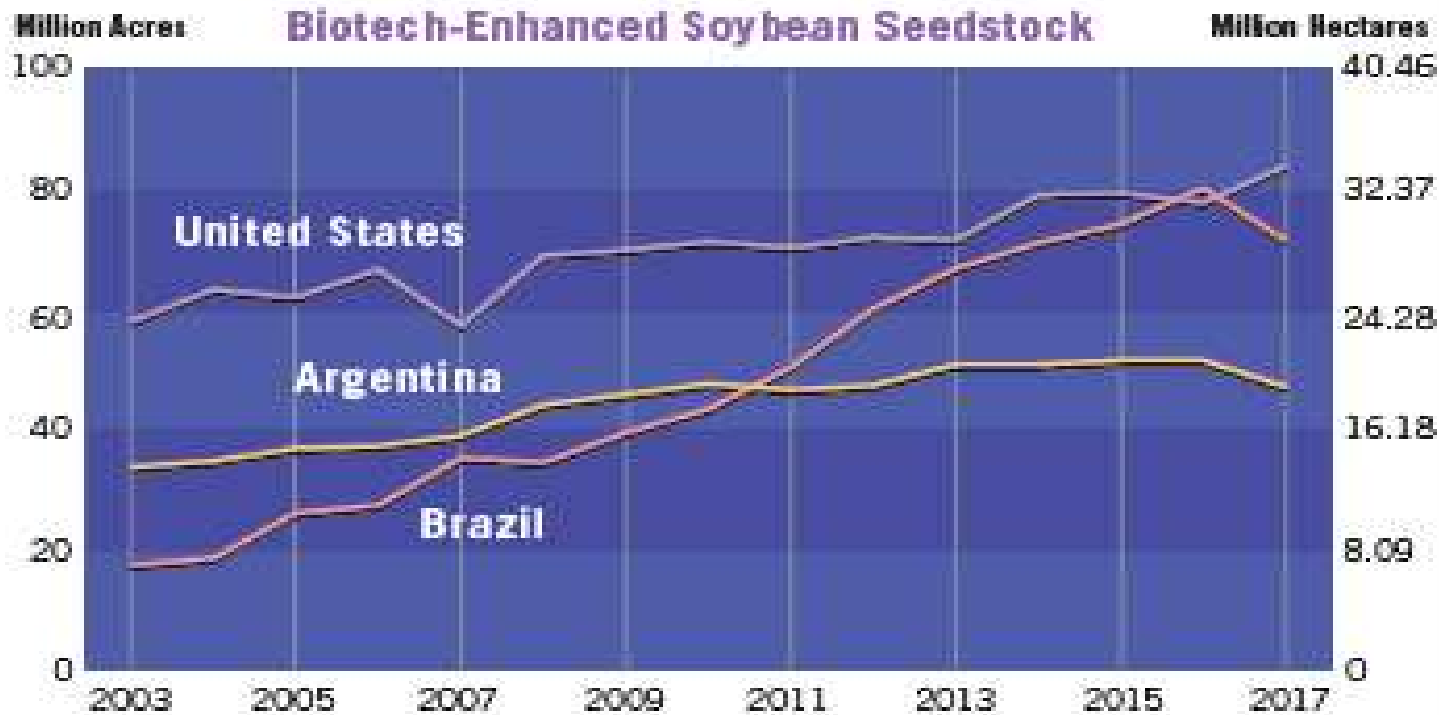
ရှေ့အလားအလာ

သုံးသပ်ချက်

- ပဲပုတ်သည် အလားအလာကောင်းသော သီးနှံ ဖြစ်သည်။
- ပြည်ပသို့ ပို့ကုန်တိုးတက် တင်ပို့ စေနိုင်သည်။
- ပြည်တွင်း စားသောက်ကုန်လုပ်ငန်းများကို တိုးတက်စေနိုင်သည်။
- ပြည်တွင်း စားသုံးဆီ ဖူလုံရေးကို အထောက်အကူပြုနိုင်သည်။
- မွေးမြူရေးနှင့် ငါးလုပ်ငန်း အစားအစာလိုအပ်ချက်ကို ဖြည့်ဆည်းပေးနိုင်သည်။

သတိပြုရန်အချက်များ

Adoption of **Biotech-Enhanced Seedstock** 2003-2017 MAJOR EXPORTING COUNTRIES ONLY



အကြံပြုချက်များ

- စိုက်ဧရိယာ တိုးချဲ့ရေး
- တစ်ဧကအထွက်နှုန်း တိုးတက်ရေး
- ဒေသနှင့် ကိုက်ညီသော ပဲပုတ်မျိုးများ စိုက်ပျိုးရေး
- မျိုးစေ့နှင့် နည်းပညာ ပံ့ပိုးကူညီပေးရေး
- ကြိတ်ခွဲပြုပြင် ကုန်ချောထုတ်လုပ်မှု လုပ်ငန်းများ တည်ထောင်ရေး
- ဈေးကွက်သတင်းအချက်အလက်များ ဖြန့်ဝေရေး
- နိုင်ငံတကာ ဈေးကွက်သို့ တိုးချဲ့တင်ပို့ရေး
- မွေးမြူရေးကဏ္ဍနှင့် ညှိနှိုင်းဆောင်ရွက်ရေး

News

- Trump's decision to impose tariffs on \$50 billion worth of Chinese goods/ **25% tariff** the Chinese government applied to US soybeans
- **61.2%** of total US soybean exports worth a whopping **\$14.2 billion** went to China in 2016 (USDA)
- soybeans are the **most valuable agriculture export** for the US, making up roughly 9% of all US exports by value
- China **canceled US soybean contracts** totaling 62,690 metric tons between April 5 and April 19 (businessinsider.com)
- Soy imports in the first four months of 2018 were 26.49 million tonnes, **down** from 27.54 million in the same period in 2017 (reuters.com)
- Myanmar, Cambodian Processors See Benefits of U.S. Soybeans (American Soybean Association -ASA) **US food grade soybeans**

News

- while as recent as 1995, China was producing 14 million tons of soy beans and consuming 14 million tons - the number ballooned to 70 million tons in 2011.
- So if China were to produce all 70 million tons of soy bean they need, it will mean that they need to convert 1/3 of the grain land to soybean - forcing China to import 160 million tons of grain (which is also more than 1/3 of the total grain consumption in China in 2011)
- Half of all pigs in the world is in China, and a huge fraction of the soy bean is used for pig feed
- Today, analysts had estimated that China to import more than 100 million tonnes of soy bean for 2017/2018, due to strong demands for animal feed for its world biggest pig market.
- China is also shifting its imports of Soy Bean slowly to Brazil, as the protein level in US produced soy is declining, while Brazil's soy is of higher protein level. (quora.com)

News

- China's rice and soybean imports continued to top the world in 2017; The imports of **soybeans**, rice, wheat, and corn were **95.53** million tons, 4.03 million tons, 4.42 million tons, and 2.83 million tons, respectively. (en.people.cn)