



မြန်မာနိုင်ငံ ပဲမျိုးစုံနှင့် နှမ်းကုန်သည်များအသင်း

မြန်မာ့ အစေ့ထုတ်ပြောင်း၏ ရှေ့အလားအလာ

၂၀၁၈ ခုနှစ်၊ ဇူလိုင်လ

မာတိကာ

- နိဒါန်း
- အစေ့ထုတ်ပြောင်း
- အစေ့ထုတ်ပြောင်း စိုက်ပျိုးထုတ်လုပ်မှုနှင့် ကုန်သွယ်မှု
 - မြန်မာနိုင်ငံ အခြေအနေ
 - နိုင်ငံတကာ အခြေအနေ
- အစေ့ထုတ်ပြောင်း၏ ရှေ့အလားအလာ
- သုံးသပ်ချက်
- အကြံပြုချက်များ

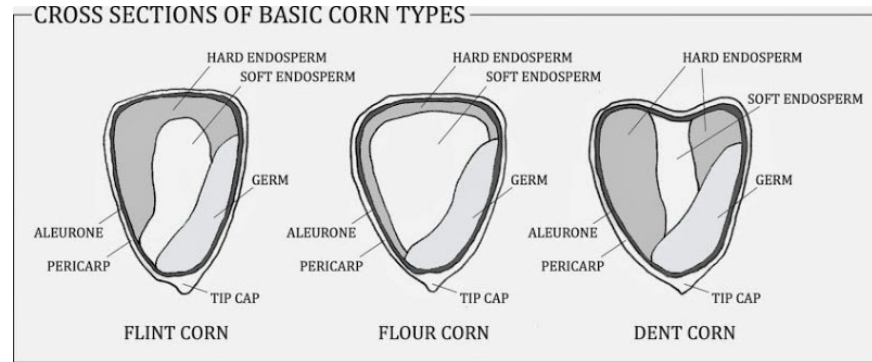
နိဒါန်း

- ၂၀၁၇-၁၈ ခုနှစ်တွင် အစေ့ထုတ်ပြောင်း စိုက်ဧက (၁.၂၅)သန်း စိုက်ပျိုးပြီး အထွက်တင်း (၇၈)သန်း/ မက်ထရစ်တန် (၁.၉၄)သန်း ထွက်ရှိခဲ့သည်။
- စိုက်ဧရိယာအနေဖြင့် သီးနှံစုစုပေါင်း ဧက (၅၀.၃၈)သန်း၏ ၂.၄၈% ရှိသည်။
- ပြည်ပပို့ကုန်အတွက် အရေးပါသော သီးနှံဖြစ်သကဲ့သို့ ပြည်တွင်း မွေးမြူရေးလုပ်ငန်းအတွက် အရေးကြီးသော သီးနှံလည်းဖြစ်သည်။
- စားသုံးဆီ၊ စားသောက်ကုန်များ၊ စက်မှုကုန်ကြမ်းများနှင့် Ethanol စသည်တို့ကိုလည်း အစေ့ထုတ်ပြောင်းမှ ထုတ်လုပ်နိုင်သည်။

အစေ့ထုတ်ပြောင်း



အစေ့ထုတ်ပြောင်း



- Maize/ Corn (Zea mays)
- Carbohydrate (၇၄)၊ Protein (၉.၄)၊ Fat (၄.၇၄) g / 100 g
- Energy (kj) 1528 (ဆန် ၁၅၂၈၊ ဂျုံ ၁၃၆၉၊ အလူး ၃၂၂)
- အမျိုးအစား အမျိုးမျိုး (Pop, Dent, Flint, Soft or Flour, Sweet, Waxy)
- အစေ့ထုတ်ပြောင်း၊ ဖူးစားပြောင်း၊ ဖက်ပြောင်း
- သဘာဝ ဝတ်မှုန်ကူးမျိုး (Open-pollinated) နှင့် စပ်မျိုး (Hybrid)
- တစ်ဧကမျိုးနှုန်း - ၄ ပြည်၊ စပ်မျိုး ၅ ကီလို
- အကွာအဝေး - တန်းကြား ၂.၅' ပင်ကြား ၉"
- စိုက်ချိန် - မိုး/ ဆောင်း
- တစ်ဧက ပျမ်းမျှအထွက်နှုန်း - ၆၂.၈၆ တင်း (၅၅ ပေါင်/တင်း)



အာဟာရဓာတ် ပါဝင်မှု

Sweetcorn, yellow, raw (seeds only)

Nutritional value per 100 g (3.5 oz)	
Energy	360 kJ (86 kcal)
Carbohydrates	18.7 g
Starch	5.7 g
Sugars	6.26 g
Dietary fiber	2 g
Fat	1.35 g
Protein	3.27 g
Tryptophan	0.023 g
Threonine	0.129 g
Isoleucine	0.129 g
Leucine	0.348 g
Lysine	0.137 g
Methionine	0.067 g
Cystine	0.026 g
Phenylalanine	0.150 g
Tyrosine	0.123 g
Valine	0.185 g
Arginine	0.131 g
Histidine	0.089 g
Alanine	0.295 g
Aspartic acid	0.244 g
Glutamic acid	0.636 g
Glycine	0.127 g
Proline	0.292 g
Serine	0.153 g

Vitamins	Quantity	%DV [†]
Vitamin A equiv.	9 µg	1%
lutein zeaxanthin	644 µg	
Thiamine (B ₁)	0.155 mg	13%
Riboflavin (B ₂)	0.055 mg	5%
Niacin (B ₃)	1.77 mg	12%
Pantothenic acid (B ₅)	0.717 mg	14%
Vitamin B ₆	0.093 mg	7%
Folate (B ₉)	42 µg	11%
Vitamin C	6.8 mg	8%
Minerals	Quantity	%DV [†]
Iron	0.52 mg	4%
Magnesium	37 mg	10%
Manganese	0.163 mg	8%
Phosphorus	89 mg	13%
Potassium	270 mg	6%
Zinc	0.46 mg	5%
Other constituents	Quantity	
Water	75.96 g	

[Link to USDA Database entry](#)
 One ear of medium size (6-3/4" to 7-1/2" long) maize has 90 grams of seeds

Units
 µg = micrograms • mg = milligrams
 IU = International units

[†]Percentages are roughly approximated using US recommendations for adults.
 Source: USDA Nutrient Database

အာဟာရဓာတ် ပါဝင်မှု

Nutrient component:	<u>Maize / Corn</u> ^[A]	<u>Rice (white)</u> ^[B]	<u>Rice (brown)</u> ^[I]	<u>Wheat</u> ^[C]	<u>Potato</u> ^[D]	<u>Cassava</u> ^[E]	Soybean (Green) ^[E]	<u>Sweet potato</u> ^[G]	<u>Yam</u> ^[Y]	<u>Sorghum</u> ^[H]	<u>Plantain</u> ^[Z]	RDA
Water (g)	10	12	10	13	79	60	68	77	70	9	65	3000
Energy (kJ)	1528	1528	1549	1369	322	670	615	360	494	1419	511	8368–10,460
<u>Protein</u> (g)	9.4	7.1	7.9	12.6	2.0	1.4	13.0	1.6	1.5	11.3	1.3	50
<u>Fat</u> (g)	4.74	0.66	2.92	1.54	0.09	0.28	6.8	0.05	0.17	3.3	0.37	
<u>Carbohydrate</u> (g)	74	80	77	71	17	38	11	20	28	75	32	130
<u>Fiber</u> (g)	7.3	1.3	3.5	12.2	2.2	1.8	4.2	3	4.1	6.3	2.3	30
<u>Sugar</u> (g)	0.64	0.12	0.85	0.41	0.78	1.7	0	4.18	0.5	0	15	
<u>Calcium</u> (mg)	7	28	23	29	12	16	197	30	17	28	3	1000
<u>Iron</u> (mg)	2.71	0.8	1.47	3.19	0.78	0.27	3.55	0.61	0.54	4.4	0.6	8
<u>Magnesium</u> (mg)	127	25	143	126	23	21	65	25	21	0	37	400
<u>Phosphorus</u> (mg)	210	115	333	288	57	27	194	47	55	287	34	700
<u>Potassium</u> (mg)	287	115	223	363	421	271	620	337	816	350	499	4700
<u>Sodium</u> (mg)	35	5	7	2	6	14	15	55	9	6	4	1500

Source: <https://en.wikipedia.org/>

စားသုံးမှု

- တိရစ္ဆာန် အစားအစာ
- Ethanol
- Starch
- Corn oil
- Sweeteners (HFCS – high-fructose corn syrup, etc.)
- Grits, corn flour, corn meal, beverage alcohol



#137455642



မြန်မာအစေ့ထုတ်ပြောင်း စံချိန်စံညွှန်း

Myanma Yellow Maize

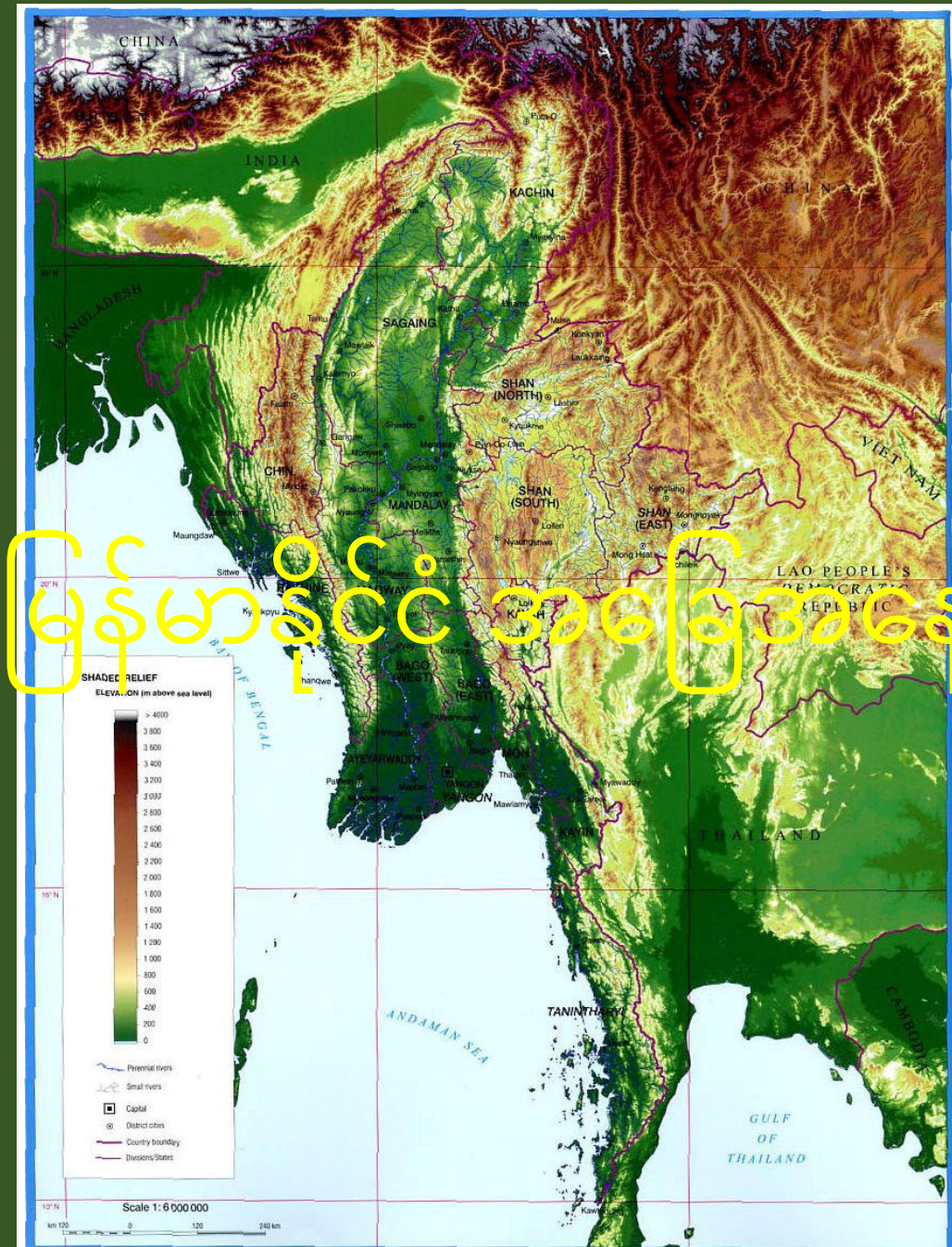
FAQ (Fair Average Quality)

(a) Foreign Matters	1.00% Max
(b) Weevilled Seeds	5.00% Max
(c) Damaged Otherwise	6.00% Max
(d) Other Coloured Seeds	6.00% Max
(e) Broken	2.00% Max
(f) Moisture Content	14.00% Max
(g) Aflatoxin	50 ppb (Max)

Source: စီးပွား/ကူးသန်း ဝန်ကြီးဌာန

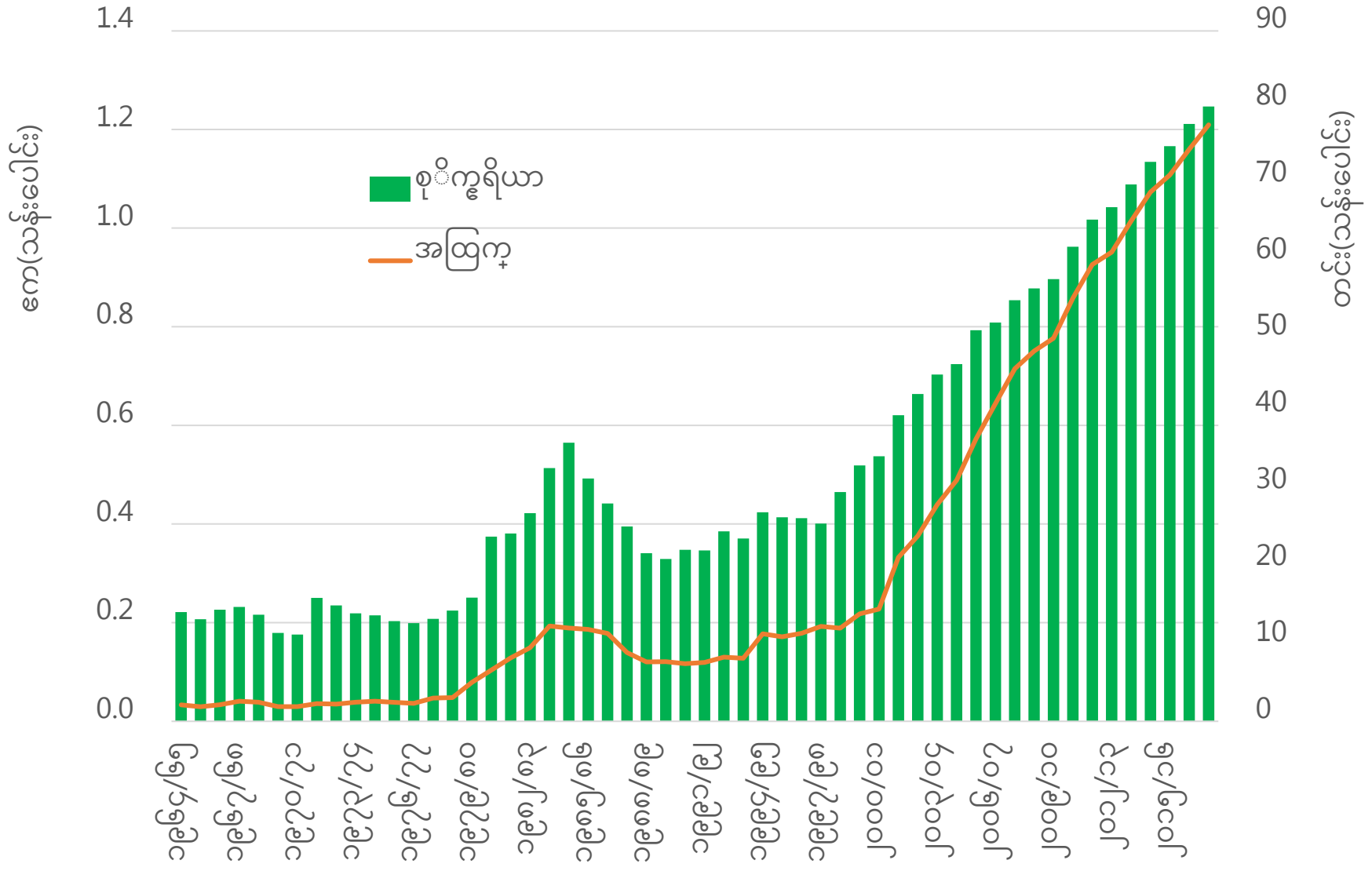
အစေ့ထုတ်ပြောင်း ပိုးမွှားရောဂါများ

- ပျံပိုး (Aphid)
 - ပင်စည်ထိုးပိုး (Stem borers)
 - ပြောင်းဖူးစားပိုး (Corn earworms)
 - ပြောင်းအစေ့ထိုးပိုး
 - ပင်ဖြတ်ပိုး (Cutworms)
 - ကြွက်၊ ရှဉ့်နှင့် အခြား Rodents များ
-
- ဘက်တီးရီးယား ပင်ညှိုးရောဂါ (Bacterial wilt)
 - ပြောင်းရွက်ဖုံးပုတ်ရောဂါ (Sheath blight)
 - ပြောင်းရွက်နာကျရောဂါ (Leaf blight)
 - ပြောင်းရိုးမည်းရောဂါ (Ashy stem blight)



မြန်မာနိုင်ငံ အခြေခံအချက်အလက်

မြန်မာနိုင်ငံ အစေ့ထုတ်ပြောင်း စိုက်ပျိုးထုတ်လုပ်မှု (၁၉၆၄-၆၅ မှ ၂၀၁၇-၁၈ ထိ)



မြန်မာ့အစေ့ထုတ်ပြောင်း စိုက်ပျိုးထွက်ရှိမှု

ခုနှစ်	စိုက်ဧက (၀၀၀)	ရိတ်ဧက (၀၀၀)	အထွက် နှုန်း	အထွက် (၀၀၀)	
				တင်း	မ/တန်
၂၀၀၈-၀၉	၈၇၈	၈၇၇	၅၅.၀၅	၄၈,၂၅၁	၁,၂၀၄
၂၀၀၉-၁၀	၈၉၇	၈၉၇	၅၅.၆၈	၄၉,၉၁၈	၁,၂၄၅
၂၀၁၀-၁၁	၉၆၂	၉၆၁	၅၇.၃၈	၅၅,၁၆၁	၁,၃၇၆
၂၀၁၁-၁၂	၁,၀၁၇	၁,၀၁၇	၅၈.၅၄	၅၉,၅၂၃	၁,၄၈၅
၂၀၁၂-၁၃	၁,၀၄၂	၁,၀၃၅	၅၉.၀၈	၆၁,၁၅၅	၁,၅၂၆
၂၀၁၃-၁၄	၁,၀၈၉	၁,၀၈၇	၅၉.၉၆	၆၅,၁၈၈	၁,၆၂၆
၂၀၁၄-၁၅	၁,၁၃၄	၁,၁၃၂	၆၀.၉၀	၆၈,၉၆၇	၁,၇၂၁
၂၀၁၅-၁၆	၁,၁၆၆	၁,၁၆၁	၆၁.၃၅	၇၁,၂၁၄	၁,၇၇၇
၂၀၁၆-၁၇	၁,၂၁၁	၁,၂၀၆	၆၁.၈၂	၇၄,၅၅၇	၁,၈၆၀
၂၀၁၇-၁၈	၁,၂၄၇	၁,၂၃၇	၆၂.၈၆	၇၇,၇၆၁	၁,၉၄၀

ဇစ်မြစ်။ စိုက်/မွေး/ဆည် ဝန်ကြီးဌာန

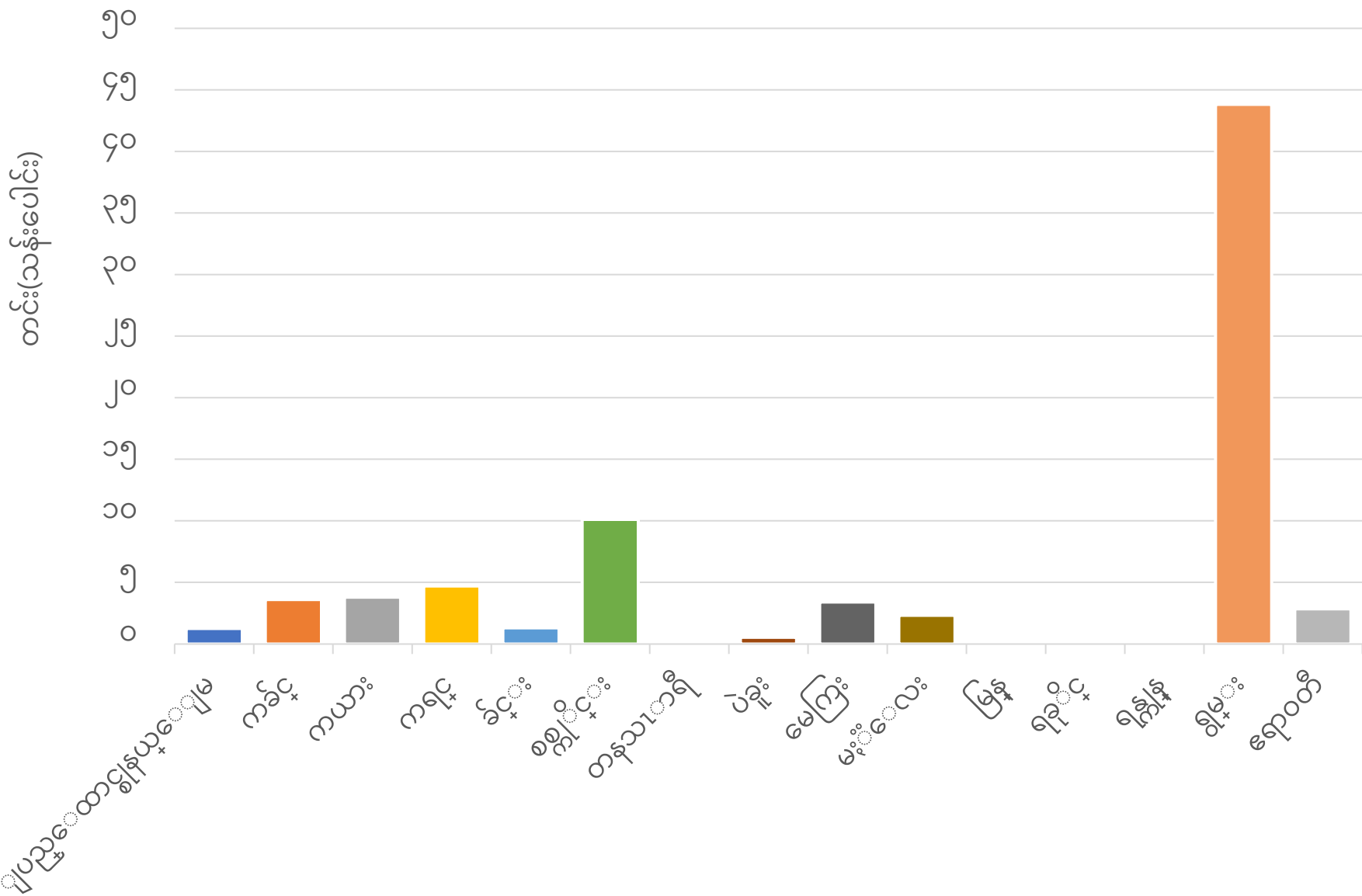
၂၀၁၇-၁၈ ခုနှစ် တိုင်းဒေသကြီး/ပြည်နယ်အလိုက် အစေ့ထုတ်ပြောင်း စိုက်ပျိုးထွက်ရှိမှု

စဉ်	တိုင်းဒေသကြီး/ ပြည်နယ်	တံပြောင်း (စုစုပေါင်း)		အစေ့ထုတ်ပြောင်း (မိုး)				အစေ့ထုတ်ပြောင်း (ဆောင်း)					
		စိုက်ဧက	ရိတ်ဧက	အထွက်နှုန်း	အထွက်	စိုက်ဧက	ရိတ်ဧက	အထွက်နှုန်း	အထွက်	စိုက်ဧက	ရိတ်ဧက	အထွက်နှုန်း	အထွက်
၁	ပြည်ထောင်စုနယ်မြေ	၁၈၁၂၂	၁၈၁၂၂	၆၉.၁၅	၁၂၅၃၁၆၃	၁၄၁၀၃	၁၄၁၀၃	၇၂.၅၉	၁၀၂၃၇၃၇	၄၀၁၉	၄၀၁၉	၅၇.၀၉	၂၂၉၄၂၆
၂	ကချင်	၆၉၆၁၈	၆၀၄၀၈	၅၉.၇၉	၃၆၁၁၆၁၂	၄၄၄၆၉	၃၅၅၅၉	၅၇.၁၇	၂၀၁၅၈၃၂	၂၅၁၄၉	၂၅၁၄၉	၆၃.၄၅	၁၅၉၅၇၈၀
၃	ကယား	၅၈၃၁၄	၅၈၃၀၆	၆၅.၁၂	၃၇၉၆၉၉၉	၅၈၃၁၄	၅၈၃၀၆	၆၅.၁၂	၃၇၉၆၉၉၉				
၄	ကရင်	၅၃၁၁၀	၅၃၁၁၀	၈၈.၆၈	၄၇၀၉၆၆၈	၅၂၄၂၅	၅၂၄၂၅	၈၈.၉၀	၄၆၆၀၅၇၃	၆၈၅	၆၈၅	၇၁.၆၇	၄၉၀၉၅
၅	ချင်း	၄၂၆၈၉	၄၂၆၈၆	၃၀.၆၅	၁၃၀၈၅၁၈	၄၂၆၈၉	၄၂၆၈၆	၃၀.၆၅	၁၃၀၈၅၁၈				
၆	စစ်ကိုင်း	၁၉၃၅၅၈	၁၉၃၄၇၉	၅၂.၃၀	၁၀၁၁၈၆၇၉	၁၆၇၇၇၃	၁၆၇၆၉၄	၅၂.၃၀	၈၇၇၁၀၃၇	၂၅၇၈၅	၂၅၇၈၅	၅၂.၂၆	၁၃၄၇၆၄၂
၇	တနင်္သာရီ	၂၂၀	၂၂၀	၂၆.၁၀	၅၇၄၂					၂၂၀	၂၂၀	၂၆.၁၀	၅၇၄၂
၈	ပဲခူး	၇၉၃၃	၇၉၃၃	၆၈.၃၆	၅၄၀၉၁၅	၂၀၄၃	၂၀၄၃	၆၁.၃၈	၁၂၅၄၀၄	၅၈၇၀	၅၈၇၀	၇၀.၇၉	၄၁၅၅၁၁
၉	မကွေး	၆၁၅၀၇	၆၁၄၉၄	၅၅.၄၁	၃၄၀၇၄၇၉	၅၀၉၁၅	၅၀၉၀၂	၅၆.၂၁	၂၈၆၁၄၂၂	၁၀၅၉၂	၁၀၅၉၂	၅၁.၅၅	၅၄၆၀၅၇
၁၀	မန္တလေး	၃၇၄၈၆	၃၇၄၇၉	၆၂.၀၈	၂၃၆၇၉၆	၁၄၄၅၃	၁၄၄၄၆	၅၆.၈၄	၈၂၁၁၄၆	၂၃၀၃၃	၂၃၀၃၃	၆၅.၃၇	၁၅၀၅၆၅၀
၁၁	မွန်												
၁၂	ရခိုင်	၂၇	၂၇	၅၅.၂၂	၁၄၉၁					၂၇	၂၇	၅၅.၂၂	၁၄၉၁
၁၃	ရန်ကုန်	၂၆၅	၂၆၅	၄၀.၁၇	၁၀၆၄၅					၂၆၅	၂၆၅	၄၀.၁၇	၁၀၆၄၅
၁၄	ရှမ်း	၆၆၉၅၄၇	၆၆၉၃၆၇	၆၅.၄၇	၄၃၈၂၀၇၂	၆၅၃၂၅၂	၆၅၃၀၇၂	၆၅.၄၂	၄၂၂၂၇၁၅	၁၆၂၉၅	၁၆၂၉၅	၆၇.၄၀	၁၀၉၈၃၅၇
	ရှမ်း (တောင်)	၂၂၂၆၈	၂၂၂၆၈	၅၄.၂၈	၁၄၂၃၅၆၀၃	၂၂၂၆၈	၂၂၂၆၈	၅၄.၂၈	၁၄၂၃၅၆၀၃				
	ရှမ်း (မြောက်)	၃၇၀၅၈၅	၃၇၀၄၀၅	၇၃.၉၃	၂၇၃၈၅၇၇၉	၃၆၀၅၇၄	၃၆၀၅၄၄	၇၃.၈၅	၂၆၆၂၅၄၅	၉၈၆၁	၉၈၆၁	၇၇.၁၀	၇၆၀၂၃၄
	ရှမ်း (အရှေ့)	၃၆၆၉၄	၃၆၆၉၄	၅၉.၉၅	၂၃၉၉၆၉၀	၃၀၂၆၀	၃၀၂၆၀	၆၁.၅၂	၁၈၆၁၅၆၇	၆၄၃၄	၆၄၃၄	၅၂.၅၅	၃၃၈၁၂၃
၁၅	ဧရာဝတီ	၃၄၁၆၅	၃၄၁၆၅	၈၃.၃၅	၂၈၄၇၈၁၂					၃၄၁၆၅	၃၄၁၆၅	၈၃.၃၅	၂၈၄၇၈၁၂
	စုစုပေါင်း	၁၂၄၆၅၄၁	၁၂၃၇၀၄၁	၆၂.၈၆	၇၇၇၆၀၅၉၁	၁၁၀၀၄၃၆	၁၀၉၀၉၃၆	၆၂.၄၃	၆၈၁၀၇၃၈၃	၁၄၆၁၀၅	၁၄၆၁၀၅	၆၆.၀၇	၃၆၅၃၂၀၈

ဇစ်မြစ်။ စိုက်/မွေး/ဆည် ဝန်ကြီးဌာန

စိုက်ဧရိယာ
မိုး - ၈၈% ဆောင်း - ၁၂%

၂၀၁၇-၁၈ ခုနှစ် အစေ့ထုတ်ပြောင်း ထွက်ရှိမှု



အစေ့ထုတ်ပြောင်း အများဆုံးထွက်သည့်မြို့နယ်များ

မြို့နယ်	စိုက်ဧက	ရိတ်ဧက	၂၀၁၃-၁၄ ခုနှစ် (မတ်လကုန်)	
			အထွက်နှုန်း	အထွက်
ကန့်ဘလူ	၉၈၆၇၄	၉၈၆၇၄	၄၈၇၉	၄၈၁၃၈၁၈
နောင်ချို	၅၈၈၈၂	၅၈၈၈၂	၇၅၇၀	၄၄၃၉၇၀၃
မြဝတီ	၄၉၃၀၆	၄၈၂၅၀	၈၇၈၃	၄၂၃၇၂၆
လားရှိုး	၄၆၁၂၈	၄၆၀၃၆	၇၁၈၈	၃၃၀၉၀၃၇
တောင်ကြီး	၅၂၇၃၀	၅၂၇၃၀	၅၄၈၈	၂၈၅၆၉၀၆
ရပ်စောက်	၄၆၁၀၄	၄၆၁၀၄	၅၂၇၀	၂၄၁၁၂၃၉
ကျောက်မဲ	၃၀၀၉၇	၃၀၀၉၇	၇၆၈၀	၂၂၈၇၃၂၂
ကလေး	၂၄၇၇၄	၂၄၇၇၄	၆၅၆၆	၁၆၂၆၇၃၆
သီပေါ	၂၁၄၈၇	၂၁၄၈၇	၇၄၅၀	၁၆၀၀၇၈၂
ပိုင်းမော်	၂၄၁၉၂	၂၄၁၉၂	၅၄၇၂	၁၃၁၄၁၈၉

စစ်မြစ်။ စိုက်/မွေး/ဆည် ဝန်ကြီးဌာန

မျိုးလက္ခဏာများ



Yezin Hybrid -10

Type of Hybrid	Single Cross Hybri (YZI-C ₂ X YZI-C ₇)
Days to maturity	100 -110 days
Ear per plant	1.5
Ear length	18 cm
Kernel color	Reddish Orange
1000 kernel weight	317 g
Shelling %	84 %
Yield	7.4 -7.7 ton ha ⁻¹
Location	Lowland region
Salient characters	Drought resistant, big ear, good husk cover, tip fill, good shelling%, moderately resistant to banded leaf and sheath blight to maize.

Source: DAR

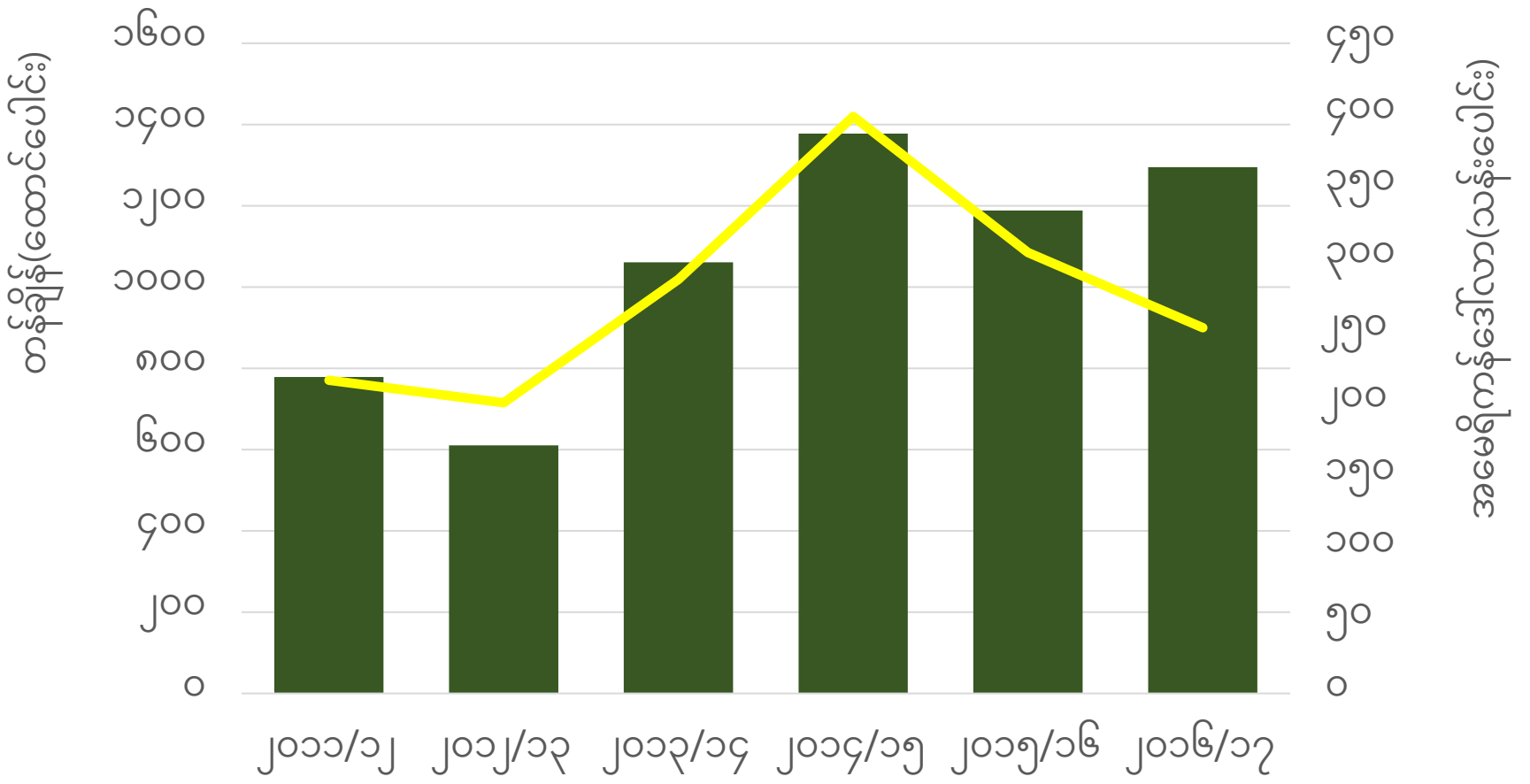


Yezin Hybrid -11

Type of Hybrid	Single Cross Hybri (YZI-D ₁₅ X YZI-C ₇)
Days to maturity	105 -115 days
Ear per plant	1.5
Ear length	18 cm
Kernel color	Orange
1000 kernel weight	285 g
Shelling %	85 %
Yield	7.1 -7.8 ton ha ⁻¹
Location	Highland region
Salient characters	Semi-flint type with seed colour of orange. Grain filling to ear tip. Drought resistant variety with good shelling percentage.

Source: DAR

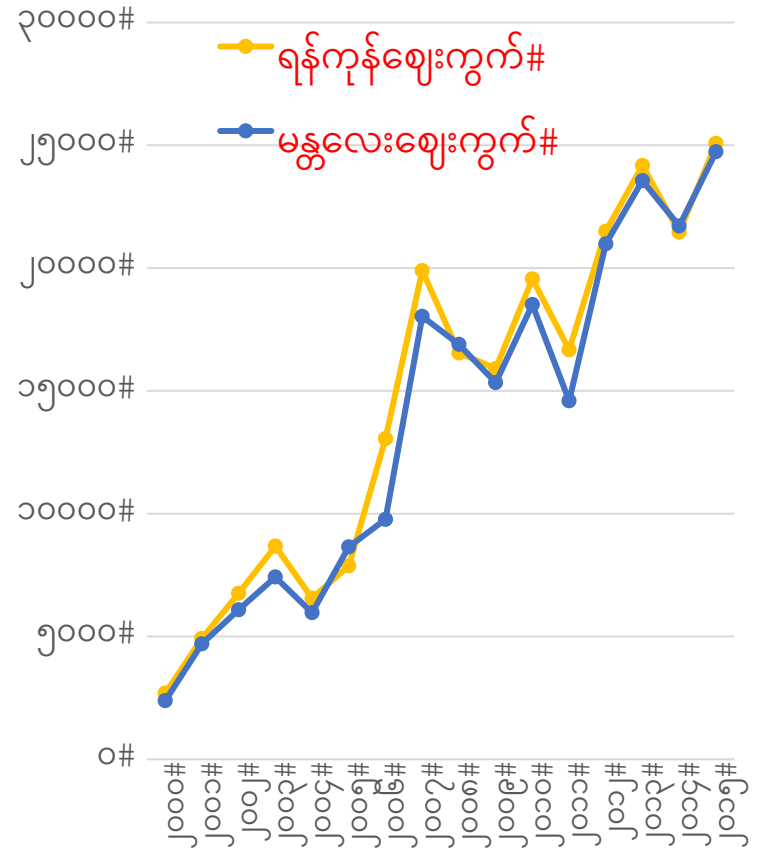
အစေ့ထုတ်ပြောင်း ပြည်ပတင်ပို့မှု



စေ့ထုတ်မှု၊ စီးပွား/ကူးသန်း ဝတ္တရားဌာန ■ တန်ဖိုး — တန်ဖိုး

အစေ့ထုတ်ပြောင်းဈေးနှုန်း

ခုနှစ်	ရန်ကုန် (၅၄ ပိဿာ)	မန္တလေး (၅၄ ပိဿာ)	တောင်ကြီး (၁ ပိဿာ)	လားရှိုး (၁ ပိဿာ)
၂၀၀၀	၂၆၉၄	၂၃၈၉		
၂၀၀၁	၄၉၂၁	၄၇၀၁	၆၉	
၂၀၀၂	၆၇၅၅	၆၀၈၉	၁၀၀	
၂၀၀၃	၈၆၇၈	၇၄၂၀	၁၁၉	
၂၀၀၄	၆၅၆၀	၅၉၆၉	၉၅	
၂၀၀၅	၇၈၇၇	၈၆၄၇	၁၄၀	
၂၀၀၆	၁၃၀၅၄	၉၇၆၉	၁၆၂	
၂၀၀၇	၁၉၈၉၈	၁၈၀၃၂	၃၁၃	
၂၀၀၈	၁၆၅၄၃	၁၆၈၉၂	၂၇၇	
၂၀၀၉	၁၅၉၀၆	၁၅၃၃၅	၂၆၇	၂၈၅
၂၀၁၀	၁၉၅၆၀	၁၈၅၁၄	၃၂၄	၃၅၆
၂၀၁၁	၁၆၆၇၄	၁၄၅၉၁	၂၃၅	၂၈၀
၂၀၁၂	၂၁၄၉၇	၂၀၉၈၂	၃၄၄	၄၀၂
၂၀၁၃	၂၄၁၇၈	၂၃၅၆၀	၄၀၇	၄၆၀
၂၀၁၄	၂၁၄၆၀	၂၁၇၁၁	၃၇၀	၄၂၈
၂၀၁၅	၂၅၀၇၆	၂၄၇၃၃	၄၁၆	၄၅၁



ဇစ်မြစ်။ စိုက်ပျိုးရေး စီမံကိန်း ဦးစီးဌာန (MIS)

Production quantities of Maize by country

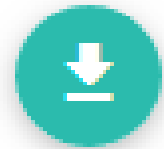
2016



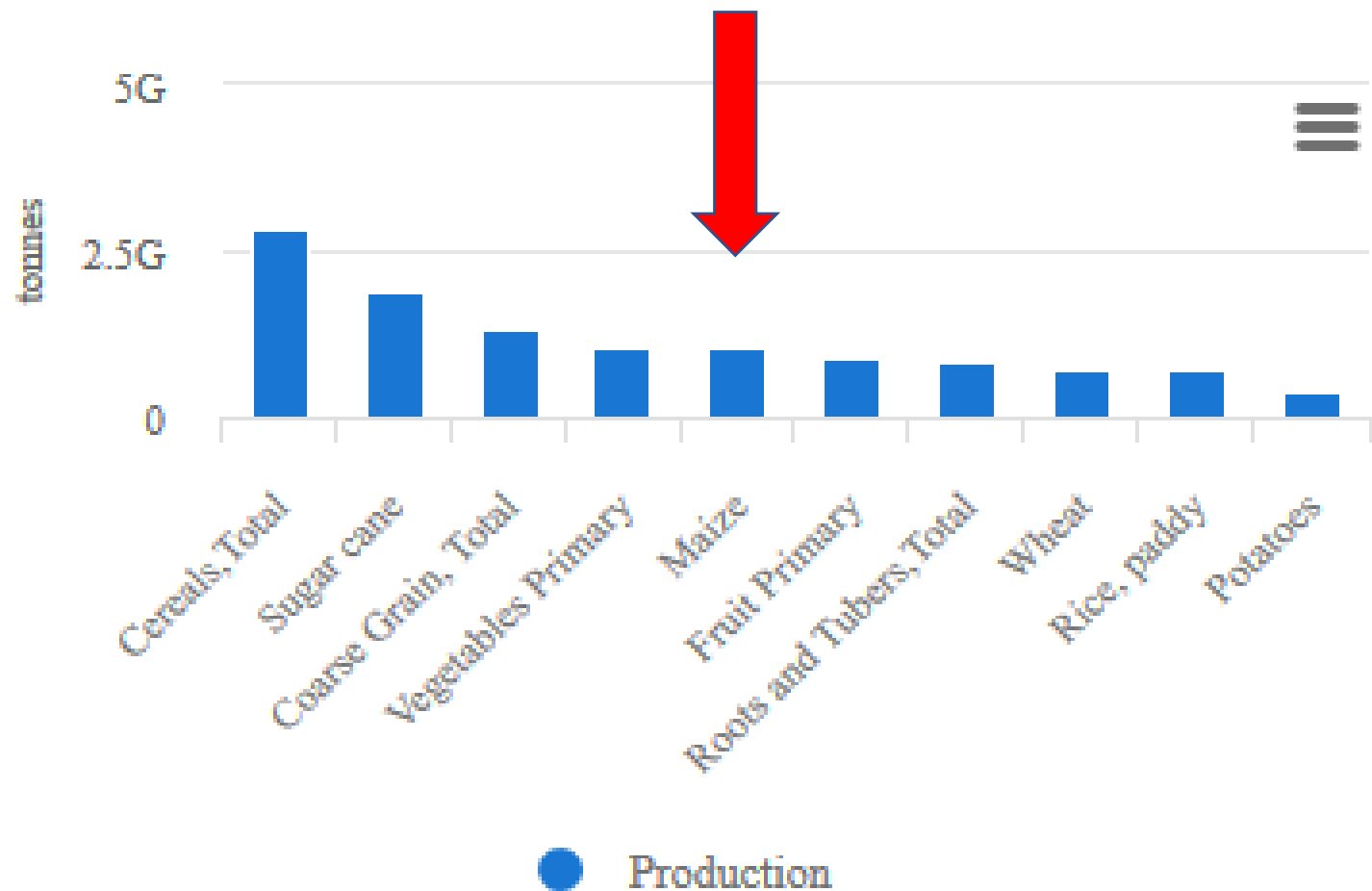
Leaflet | © OpenStreetMap © CartoDB

Source: FAOSTAT

Most produced commodities, World + (Total)



2016



Supply & Demand

AMIS > Market monitor > Supply & Demand > Maize

Supply & Demand

last release: July 2018



OVERVIEW



WHEAT



MAIZE



RICE



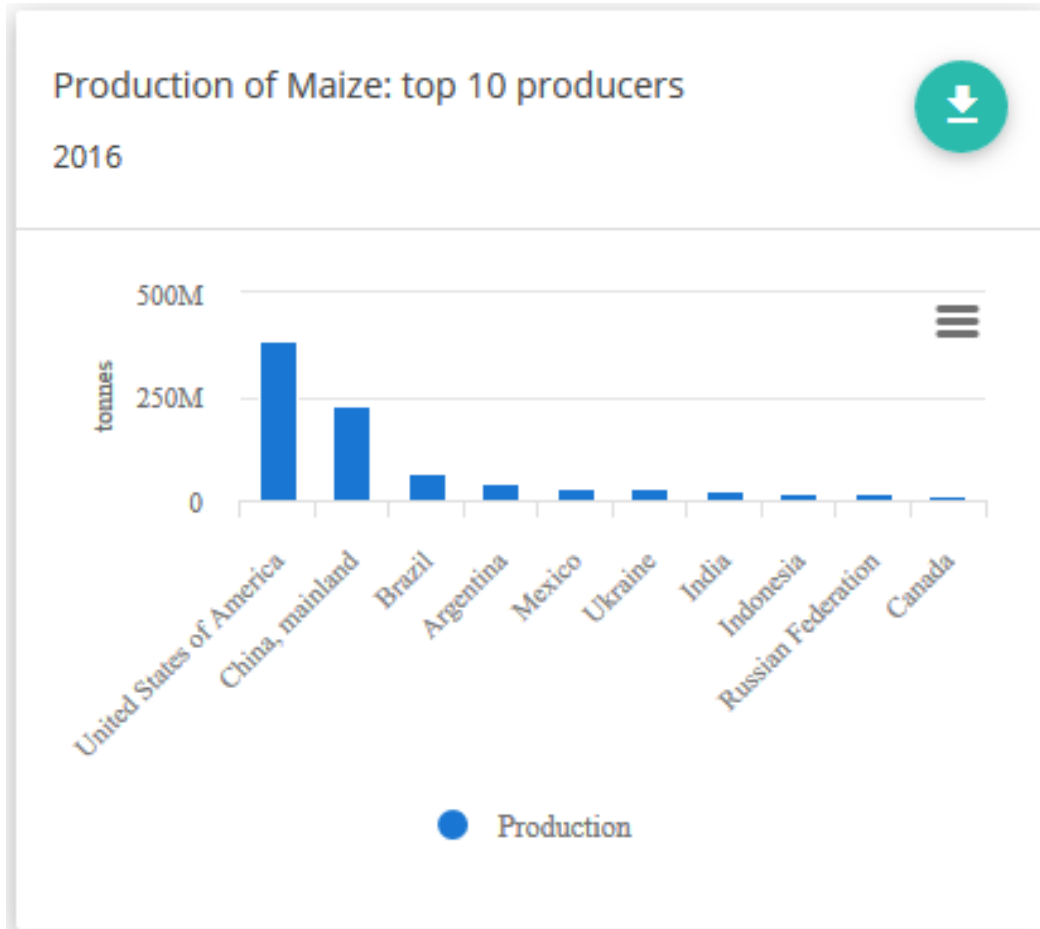
SOYBEAN

	2017/18	2018/19 forecast	
	estimate	7 Jun	5 Jul
Production	1,091.0	1,046.5	1,044.7
Supply	1,388.8	1,356.2	1,307.1
Utilization	1,069.0	1,090.0	1,091.5
Trade	149.0	147.0	148.7
Ending Stocks	309.9	262.4	260.3

in million tonnes

Source: <http://www.amis-outlook.org/>

Producers



Source: <https://www.fao.org/faostat/>

Country	Production (Tonnes)
United States of America	384,777,890
China, mainland	231,673,946
Brazil	64,143,414
Argentina	39,792,854
Mexico	28,250,783
Ukraine	28,074,610
India	26,260,000
Indonesia	20,369,551
Russian Federation	15,309,813
Canada	12,349,400

Exporters

Exporters	Value exported in 2017 (USD thousand)	Quantity exported in 2017
World	29910366	0
United States of America	9,565,881	53,007,230
Brazil	4,631,046	29,266,361
Argentina	3,883,602	23,706,382
Ukraine	2,989,133	19,395,144
France	1,432,243	4,256,509
Hungary	908,309	0
Russian Federation	887,036	5,178,687
Romania	826,180	3,773,161
Mexico	488,140	1,658,812

Source: <https://www.trademap.org/>

Importers

Importers	Value imported in 2017 (USD thousand)	Quantity imported in 2017
World	32,261,535	155,138,325
Japan	3,083,950	15,305,664
Mexico	2,851,754	15,338,715
Korea, Republic of	1,788,728	9,320,460
Egypt	1,723,197	8,332,462
Spain	1,481,217	7,470,370
Viet Nam	1,307,624	8,025,349
Netherlands	1,186,147	5,473,664
Italy	1,100,669	5,404,676
Iran, Islamic Republic of	1,082,907	6,605,894
Colombia	917,899	4,930,064

Source: <https://www.trademap.org/>



ရှေ့အလားအလာ

သုံးသပ်ချက်

- အစေ့ထုတ်ပြောင်းသည် ပို့ကုန်အတွက် အလားအလာကောင်းသော သီးနှံ ဖြစ်သည်။
- မွေးမြူရေးလုပ်ငန်းများ၏ အစားအစာလိုအပ်ချက်ကို ဖြည့်ဆည်းပေးနိုင်သည်။
- ပြည်တွင်း စားသုံးဆီ ဖူလုံရေးကို အထောက်အကူပြုနိုင်သည်။

သတိပြုရန်အချက်များ

- GMO နှင့် Biotech-Enhanced မျိုးများကို သတိပြုရန်
- မြေဆီသြဇာဓာတ်များကို စုပ်ယူမှုများသော သီးနှံမျိုး
ဖြစ်သဖြင့် ပြန်လည်ဖြည့်ဆည်းပေးရန်
- Aflatoxin ပြဿနာကို ထိန်းချုပ်ရန်

အကြံပြုချက်များ

- စိုက်ဧရိယာ တိုးချဲ့ရေး
- တစ်ဧကအထွက်နှုန်း တိုးတက်ရေး
- မွေးမြူရေးကဏ္ဍနှင့် ညှိနှိုင်းဆောင်ရွက်ရေး
- ရိတ်သိမ်းချိန်လွန် နည်းပညာများ ပညာပေးရေး
- ဓာတ်ခွဲခန်းများ ခေတ်မီတိုးတက်ရေး
- ဘေးထွက်ပစ္စည်းများ အသုံးချရေး

ကျေးဇူးတင်ရှိပါသည်။